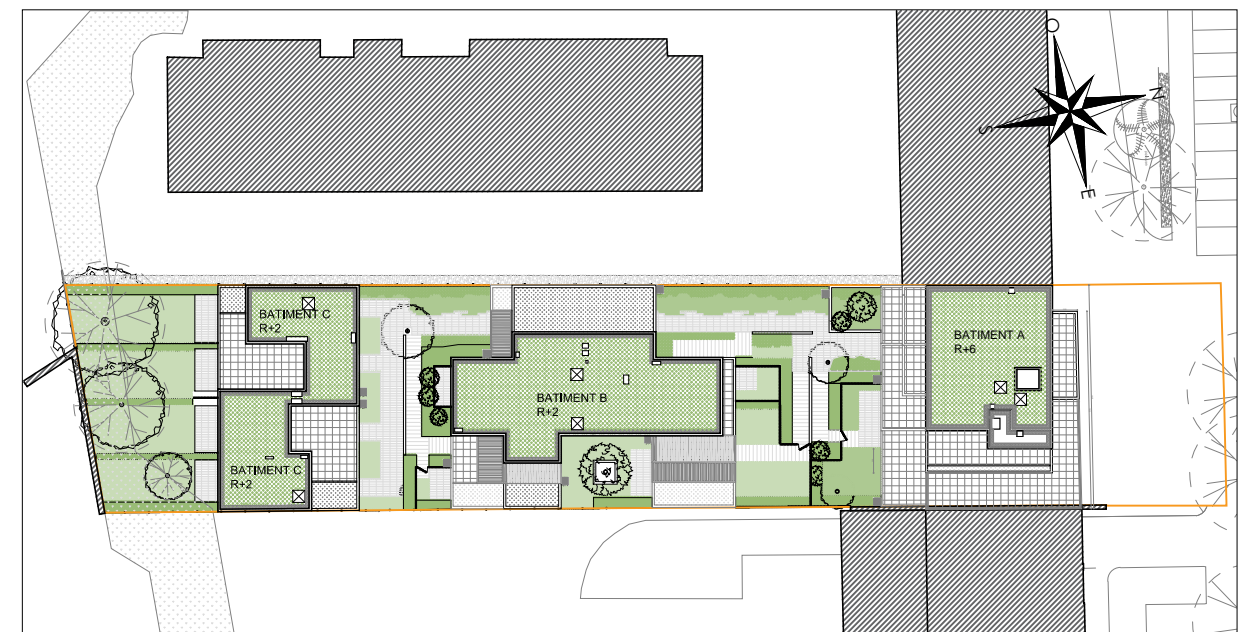


Passage du Jour

65 Avenue du Point du Jour
69 005 LYON



| | |
|-------------|------|
| APPARTEMENT | B232 |
| TYPE | T3 |
| NIVEAU | R+2 |

ATAUB + ARTO ARCHITECTES

65 Cours de la Liberté
69003 Lyon

Tél : 04 78 14 56 20

Fax : 04 78 14 56 29



OGIC SA

58-60 Avenue Edouard Vaillant
92100 BOULOGNE-BILLANCOURT

Tél : 01 55 20 37 31

Fax : 01 55 20 31 30



Date: 29/04/2020

Indice: 0

LEGENDE PLAN

-  Faux plafond
-  Retombée de poutre
-  Descente d'eau pluviale
-  TE Tableau Electrique
-  PF Porte fenêtre
-  F Fenêtre
-  FF Fenêtre fixe
-  BSO Brise soleil orientable
-  C Plaque de cuisson
-  F Réfrigérateur
-  LL Lave linge
-  LV Lave vaisselle
-  LM Lave main
-  GC Garde corps
-  SEUIL Hauteur du seuil
-  All Allège
-  CH Chaudière
-  ECS Eau Chaude Sanitaire

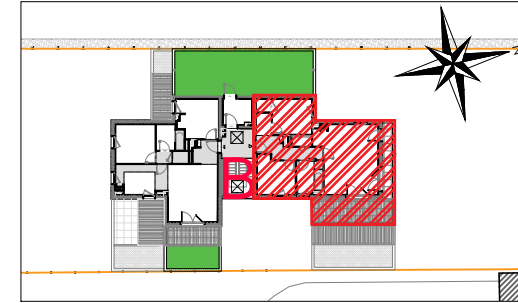
T3
B232



PASSAGE DU JOUR

65 Avenue du Point du Jour
69 005 LYON


| | |
|-------------|------|
| APPARTEMENT | B232 |
| TYPE | T3 |
| NIVEAU | R+2 |




| SURFACES HABITABLES | |
|----------------------------------|----------------------------|
| Entrée/Dgmt | 9.80 m ² |
| Séjour/Cuisine | 28.10 m ² |
| Chambre 1 | 11.40 m ² |
| Chambre 2 | 9.60 m ² |
| SdB | 6.00 m ² |
| Wc | 1.50 m ² |
| TOTAL SURFACES HABITABLES | 66.40 m² |

| | |
|-------------------------------|----------------------------|
| Terrasse | 18.50 m ² |
| TOTAL SURFACES ANNEXES | 18.50 m² |

ATAUB + ARTO ARCHITECTES
65 Cours de la Liberté
69003 Lyon
Tél : 04 78 14 56 20
Fax : 04 78 14 56 29



OGIC SA
58-60 Avenue Edouard Vaillant
92100 BOULOGNE-BILLANCOURT
Tél : 01 55 20 37 31
Fax : 01 55 20 31 30



NB : Le présent document exprime la figure et les dispositions générales de l'appartement. Les surfaces sont approximatives. Des variations peuvent intervenir en fonction des contraintes techniques et/ou réglementaires de la réalisation, tant en ce qui concerne les dimensions libres que l'équipement. Les retombés de poutres, faux plafond, soffites, canalisations, ne sont pas tous figurés et peuvent être modifiés pour des raisons techniques.
La hauteur sous soffites, faux-plafond et retombés de poutre ne serait pas inférieure à 2,00m. Les éléments de mobiliers de cuisine et les implantations des équipements électriques sont présentés à titre indicatif et ne sont pas contractuels. Les éventuelles plantations dans les jardins privatifs ou espaces communs ne sont pas contractuelles

Date: 29/04/2020 Indice: 0

