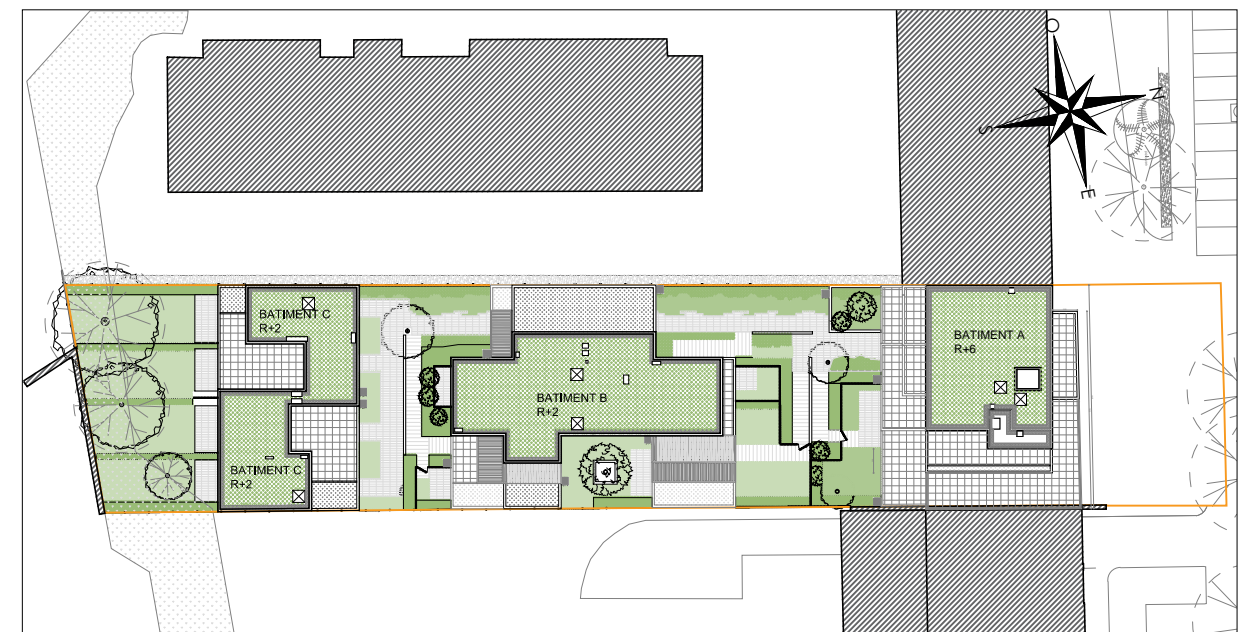


Passage du Jour

65 Avenue du Point du Jour
69 005 LYON



APPARTEMENT	A233
TYPE	T3
NIVEAU	R+2

ATAUB + ARTO ARCHITECTES

65 Cours de la Liberté
69003 Lyon
Tél : 04 78 14 56 20
Fax : 04 78 14 56 29



OGIC SA

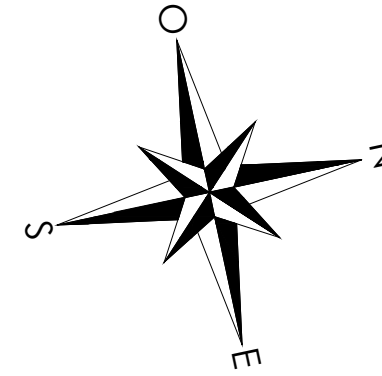
58-60 Avenue Edouard Vaillant
92100 BOULOGNE-BILLANCOURT
Tél : 01 55 20 37 31
Fax : 01 55 20 31 30



Date:	29/04/2020	Indice:	0
-------	------------	---------	---

LEGENDE PLAN

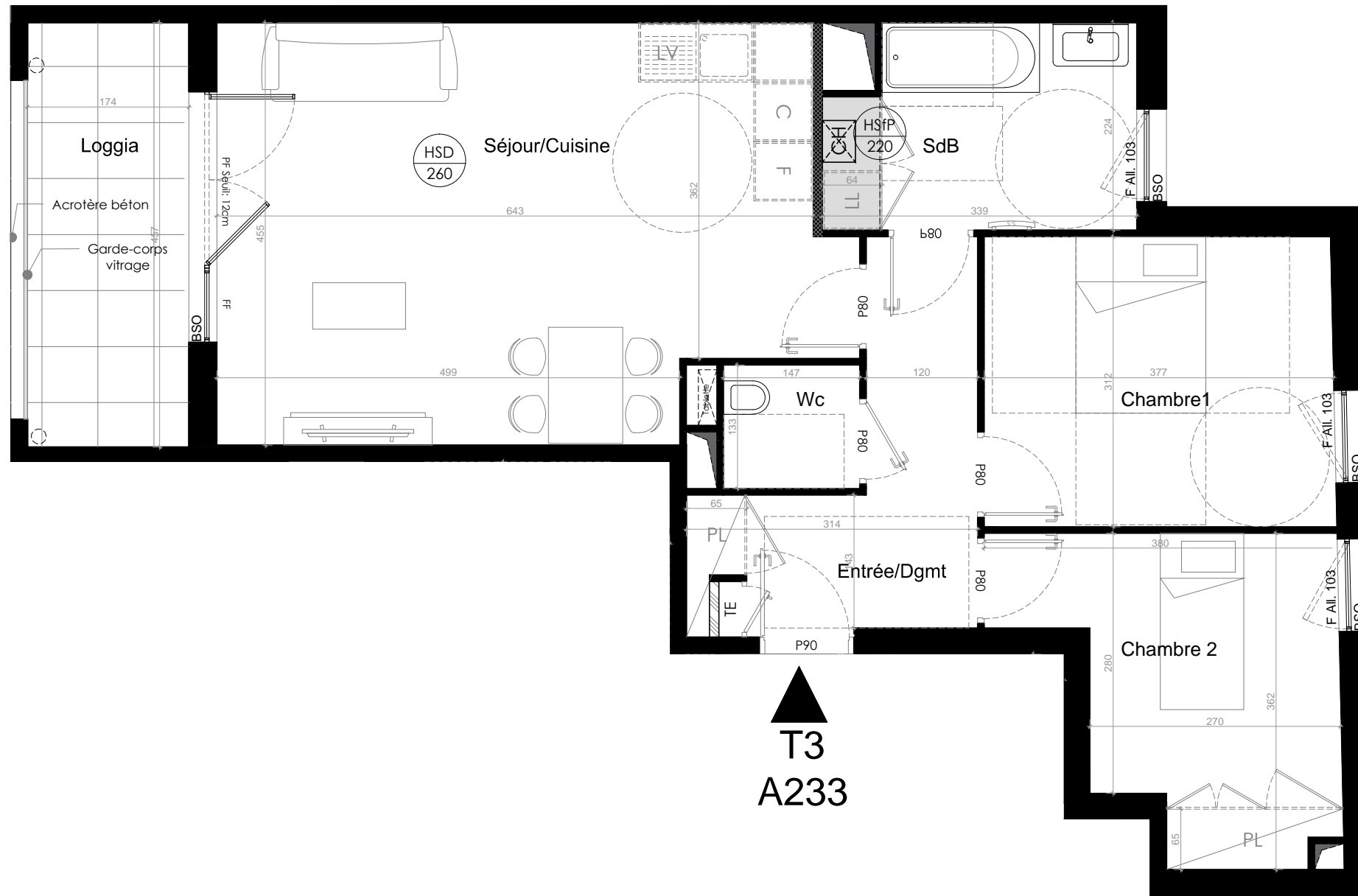
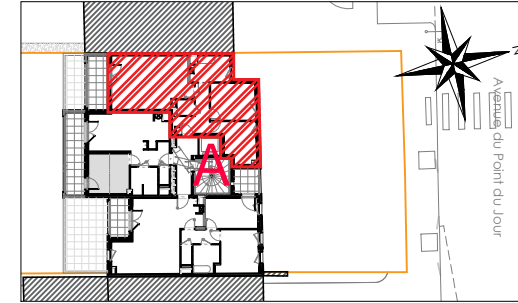
-  Faux plafond
-  Retombée de poutre
-  Descente d'eau pluviale
- TE Tableau Electrique
- PF Porte fenêtre
- F Fenêtre
- FF Fenêtre fixe
- BSO Brise soleil orientable
- C Plaque de cuisson
- F Réfrigérateur
- LL Lave linge
- LV Lave vaisselle
- LM Lave main
- GC Garde corps
- SEUIL Hauteur du seuil
- All Allège
- CH Chaudière
- ECS Eau Chaude Sanitaire



PASSAGE DU JOUR

65 Avenue du Point du Jour
69 005 LYON

APPARTEMENT	A233
TYPE	T3
NIVEAU	R+2




T3
A233


SURFACES HABITABLES	
Entrée/Dgmt	7.70 m ²
Séjour/Cuisine	28.50 m ²
Chambre 1	11.80 m ²
Chambre 2	10.10 m ²
SdB	7.10 m ²
Wc	2.00 m ²
TOTAL SURFACES HABITABLES	67.20 m²

Loggia	7.90 m ²
TOTAL SURFACES ANNEXES	7.90 m²

ATAUB + ARTO ARCHITECTES
65 Cours de la Liberté
69003 Lyon
Tél : 04 78 14 56 20
Fax : 04 78 14 56 29



OGIC SA
58-60 Avenue Edouard Vaillant
92100 BOULOGNE-BILLANCOURT
Tél : 01 55 20 37 31
Fax : 01 55 20 31 30



NB : Le présent document exprime la figure et les dispositions générales de l'appartement. Les surfaces sont approximatives. Des variations peuvent intervenir en fonction des contraintes techniques et/ou réglementaires de la réalisation, tant en ce qui concerne les dimensions libres que l'équipement. Les retombés de poutres, faux plafond, soffites, canalisations, ne sont pas tous figurés et peuvent être modifiés pour des raisons techniques.
La hauteur sous soffites, faux-plafond et retombés de poutre ne serait pas inférieure à 2,00m. Les éléments de mobiliers de cuisine et les implantations des équipements électriques sont présentés à titre indicatif et ne sont pas contractuels. Les éventuelles plantations dans les jardins privatifs ou espaces communs ne sont pas contractuelles

Date: 29/04/2020 Indice: 0



ce plan est notre propriété et il ne peut être reproduit ou communiqué à des tiers sans notre accord écrit.