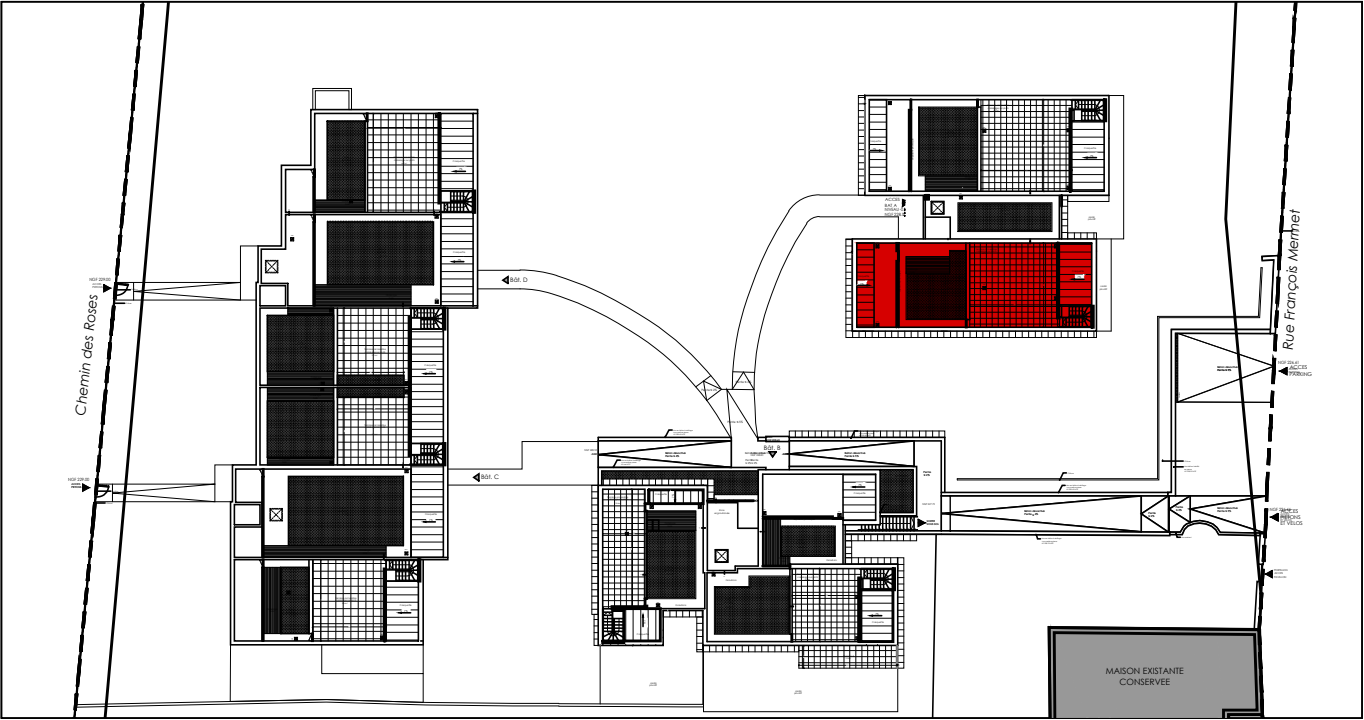
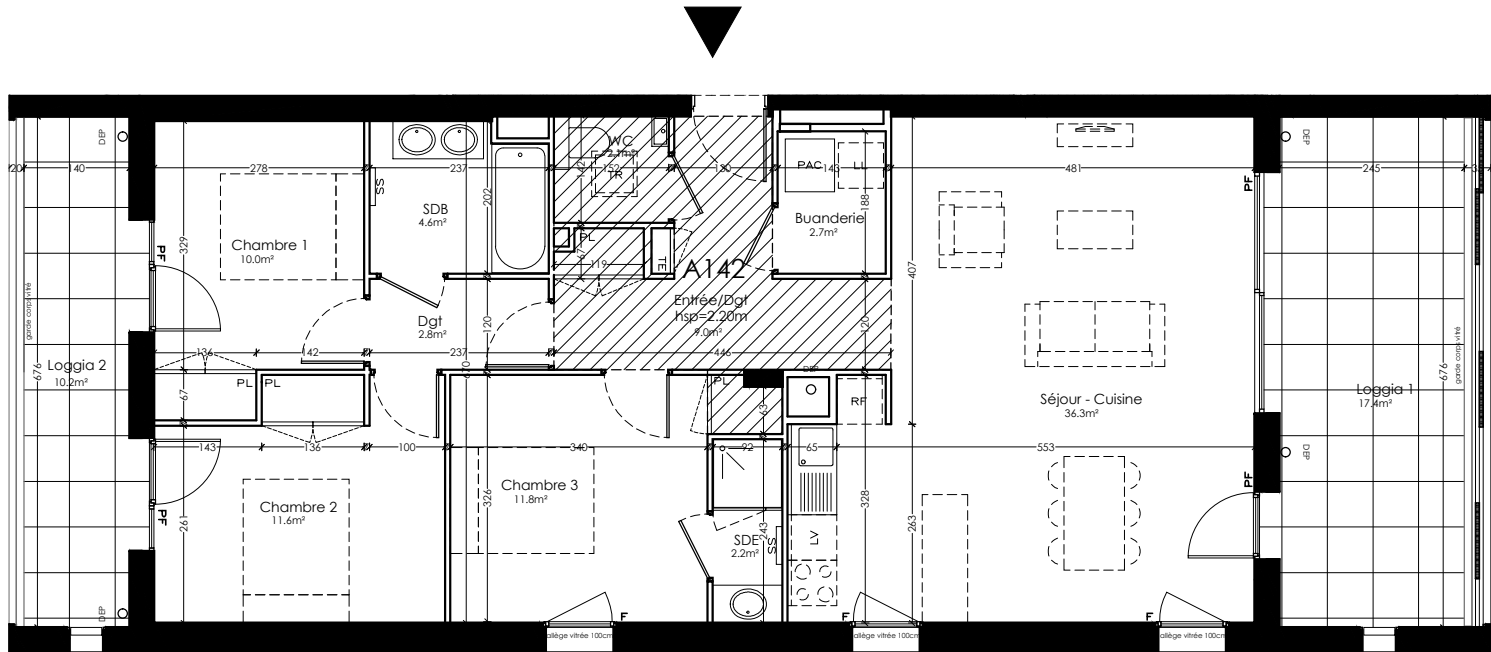


# LE CHANT DES ARBRES

62 rue François Mermet  
69160 Tassin-la-Demi-Lune




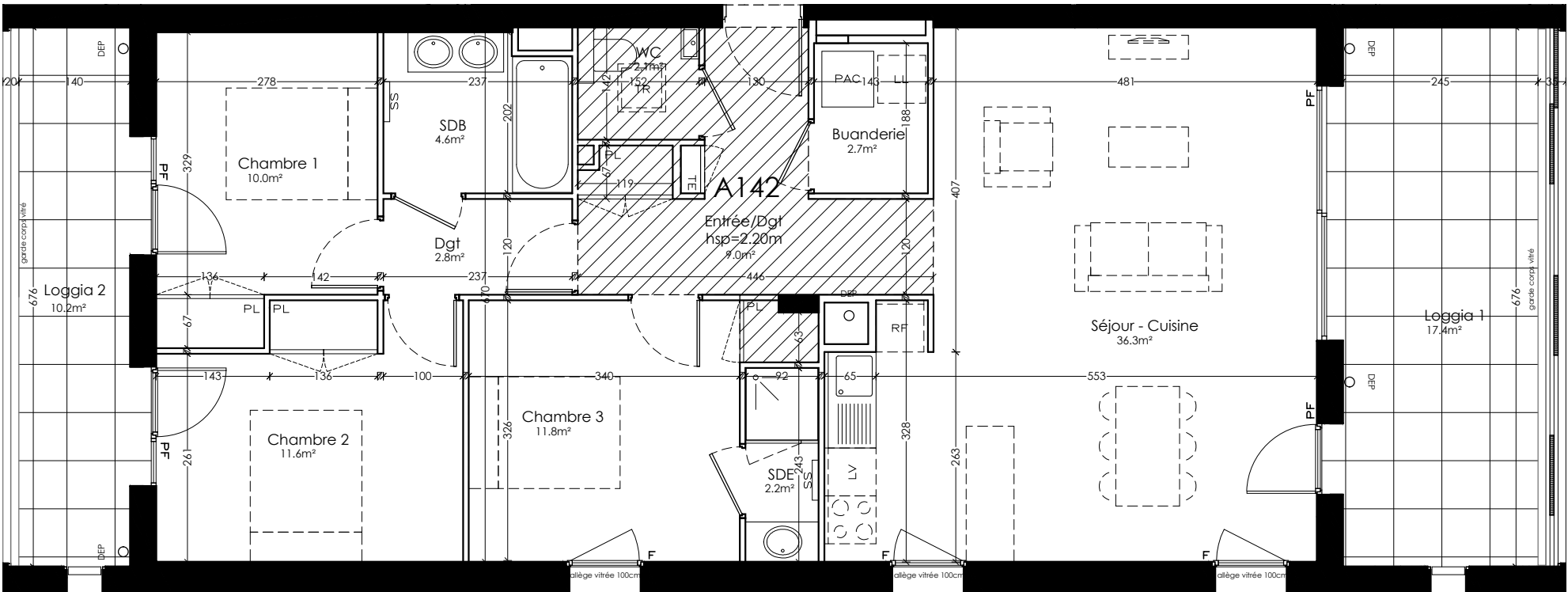
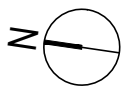
Batiment	A
Appartement	A142
Niveau	1er étage
Type	4 pièces

## SNC TASSIN MERMET

11bis, quai Perrache  
69002 LYON  
tel. : 04 37 23 62 80  
Fax. : 04 37 57 19 90



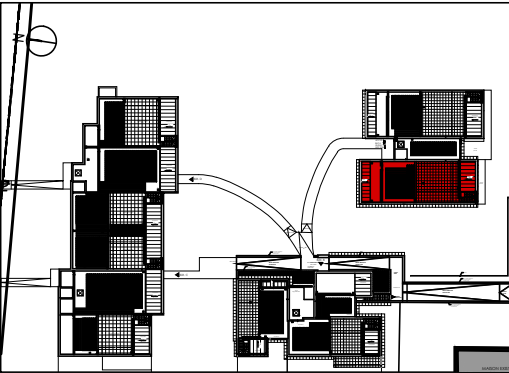
LEGENDE PLAN	
LL	Lave-linge
LV	Lave-vaisselle
RF	Réfrigérateur
DEP	Descente eau pluviale
NEP	Naissance eau pluviale
TR	Trappe
SS	Sèche-serviette
TE	Tableau électrique
PF	Porte fenêtre
F	Fenêtre
PAC	Pompe à chaleur
PL	Placard
	Cloison démontable
	Soffites et faux-plafonds
La hauteur libre est de 2.50 m sur l'ensemble de l'appartement à l'exception des espaces situés sous les soffites.	



# LE CHANT DES ARBRES

62 rue François Mermet  
69160 Tassin-la-Demi-Lune

Batiment	A
Appartement	A142
Niveau	1er étage
Type	4 pièces

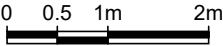


Entrée/Dégagement	9.0 m2
Séjour / Cuisine	36.3 m2
Buanderie	2.7 m2
Chambre 1	10.1 m2
Chambre 2	11.6 m2
Chambre 3	11.8 m2
SDB	4.6 m2
SDE	2.2 m2
WC	2.1 m2
Dégagement	2.8 m2
<b>TOTAL SURFACES HABITABLES</b>	<b>93.2 m²</b>
Loggia 1	17.4 m2
Loggia 2	10.2 m2
<b>TOTAL SURFACES ANNEXES</b>	<b>27.6 m²</b>

SNC TASSIN MERMET  
11bis, quai Perrache  
69002 LYON  
tel. : 04 37 23 62 80  
Fax. : 04 37 57 19 90



**NB :** Le présent document exprime la figure et les dispositions générales de l'appartement. Les surfaces indiquées sont approximatives. Des variations peuvent intervenir en fonction des contraintes techniques et/ou réglementaires de la réalisation, tant en ce qui concerne les dimensions libres que l'équipement. Les retombées de poutres, faux-plafonds, soffites, canalisations, ne sont pas tous figurés et peuvent être modifiés pour des raisons techniques. Les mobiliers sont présents à titre indicatifs, ils ne seront pas fournis. Les éléments de mobilier de cuisine et les implantations des équipements électriques sont présentés à titre indicatif et ne sont pas contractuels. Les éventuelles plantations dans les jardins privés ou espaces communs ne sont pas contractuelles.



Date : 09/10/2020	Ind. : B
-------------------	----------