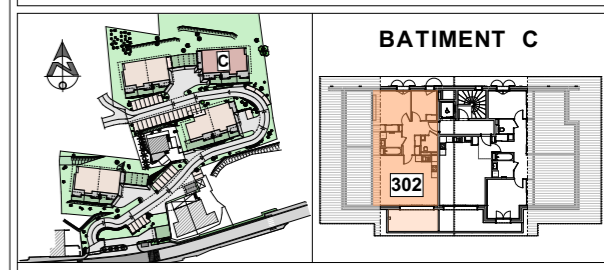


DOMAINE  
**LES CRYSSALIDES**  
 44 logements collectifs  
 La Chapelle d'Abondance

une réalisation **ALPINA** Conception Immobilière  
[www.alpina-immobilier.com](http://www.alpina-immobilier.com)  
 5 bis, avenue du Pré Closet  
 74940 Anney Le Vieux

BATIMENT	ETAGE	N° APPART.	TYPE
C	3 <sup>e</sup>	302	T3

ENTREE + Placards	7,95m <sup>2</sup>
WC	2,40m <sup>2</sup>
CHAMBRE 1 + Placards	11,05m <sup>2</sup>
CHAMBRE 2 + Placard	7,30m <sup>2</sup>
BAINS	4,45m <sup>2</sup>
SEJOUR - CUISINE	28,05m <sup>2</sup>
<b>TOTAL HABITABLE</b>	<b>61,20m<sup>2</sup></b>
CHAMBRE + Placards	3,00m <sup>2</sup>
SEJOUR - CUISINE	3,70m <sup>2</sup>
Surfaces inférieures 1.80m	6,70m <sup>2</sup>
TERRASSE	10,65m <sup>2</sup>



SASU D'ARCHITECTURE CA2G - 8 allée des terreaux 74200 THONON-LES-BAINS

**NOTA BENE :** Des modifications ou des adaptations sont susceptibles d'être apportées à ce plan en fonction des impératifs techniques et des tolérances d'exécution lors de la réalisation, tant en ce qui concerne les dimensions que les équipements. Les éléments indiqués en pointillés ne sont pas fournis, sauf information contraire. Les canalisations, barbacanes, descentes d'eaux pluviales, retombées, faux-plafond, trappes de visite, radiateurs, soffites ou caissons techniques, tout comme les pentes ne figurent pas sur ce plan. Les surfaces des appartements, balcons, terrasses, jardins sont données à titre indicatif, la surface des placards est comprise dans la surface de la pièce correspondante.

**PLAN DE COMMERCIALIZATION**  
 plan non contractuel susceptible de modifications  
 FEVRIER 2024 Echelle : 1/60e