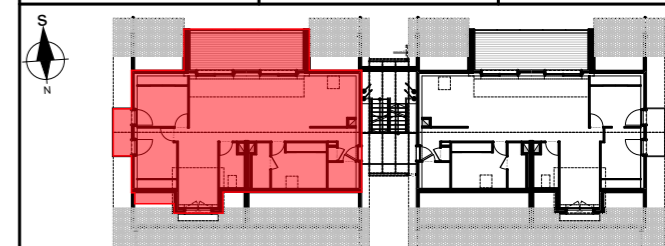




# Les Cottages du Lac YVOIRE

## Bâtiment A

| Niveau  | Type | Logement |
|---------|------|----------|
| Combles | T4   | A 05     |



### Surfaces habitables

|                 |                      |
|-----------------|----------------------|
| Séjour          | 47,12 m <sup>2</sup> |
| Cuisine         | 8,40 m <sup>2</sup>  |
| Chambre 01 + pl | 9,84 m <sup>2</sup>  |
| Chambre 02 + pl | 9,24 m <sup>2</sup>  |
| Chambre 03 + pl | 9,38 m <sup>2</sup>  |
| Bains/Wc        | 4,04 m <sup>2</sup>  |
| Douche/Wc       | 2,93 m <sup>2</sup>  |
| Entrée + pl     | 4,82 m <sup>2</sup>  |
| Cellier         | 2,47 m <sup>2</sup>  |

**TOTAL 98,24 m<sup>2</sup>**

### Surfaces < 1,80m

|            |                     |
|------------|---------------------|
| Cuisine    | 1,51 m <sup>2</sup> |
| Chambre 01 | 1,48 m <sup>2</sup> |
| Chambre 02 | 1,16 m <sup>2</sup> |
| Chambre 03 | 1,61 m <sup>2</sup> |
| Bains/Wc   | 0,68 m <sup>2</sup> |
| Douche/Wc  | 0,53 m <sup>2</sup> |
| Cellier    | 0,82 m <sup>2</sup> |

**TOTAL 7,79 m<sup>2</sup>**

**SURFACE AU SOL 106,03m<sup>2</sup>**

|          |                      |
|----------|----------------------|
| Terrasse | 19,99 m <sup>2</sup> |
| Balcon   | 3,47 m <sup>2</sup>  |



T4 - A 05

modifié le 09/11/2017