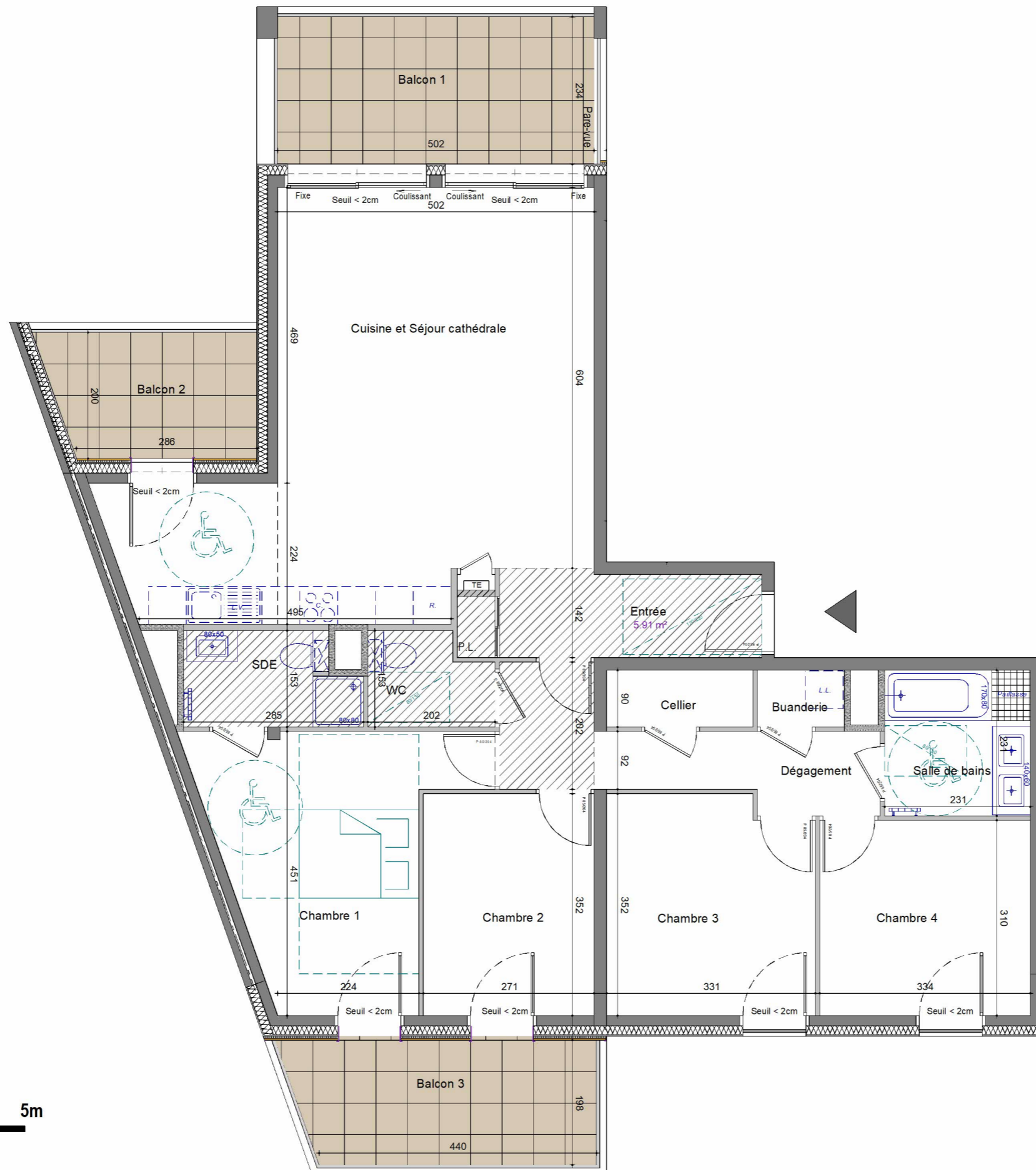
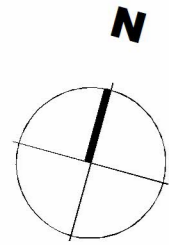


L'ÉCHO DU LAC

Rue du Lac - Avenue de la Creusaz



— Garder corps
 // Faux plafond

0 1 5m
 Echelle

Rez + 2

| Appartement n° | D 201 |
|---------------------------------------|-----------------------------|
| Type | T5 |
| Entrée | 6.22 m ² |
| Cuisine et Séjour cathédrale | 38.61 m ² |
| Dégagement | 8.03 m ² |
| Chambre 1 | 14.81 m ² |
| SDE | 3.78 m ² |
| Chambre 2 | 9.53 m ² |
| Chambre 3 | 11.24 m ² |
| Chambre 4 | 10.35 m ² |
| Salle de bains | 5.34 m ² |
| Buanderie | 1.24 m ² |
| Cellier | 2.09 m ² |
| WC | 2.59 m ² |
| TOTAL m² habitables | 113.83 m² |
| Balcon 1 | 12.00 m ² |
| Balcon 2 | 6.43 m ² |
| Balcon 3 | 9.41 m ² |



BATIMENT D



Les côtes et surfaces sont mentionnées à titre indicatif et sont susceptibles de variation dans les tolérances du contrat de réservation. Les gaines et les soffites sont mentionnés à titre indicatif et peuvent varier en fonction d'impératifs techniques ou administratifs. La représentation des éléments de cuisines ou salle de bains n'a qu'une valeur illustrative. La représentation graphique des haies et des arbres est purement symbolique et n'a pas de caractère contractuel. Seuls les éléments définis dans la notice descriptive de vente sont contractuels.

PLAN DE VENTE - 21 Juillet 2023 - Ind. C **PROVISOIRE**