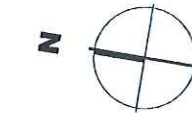
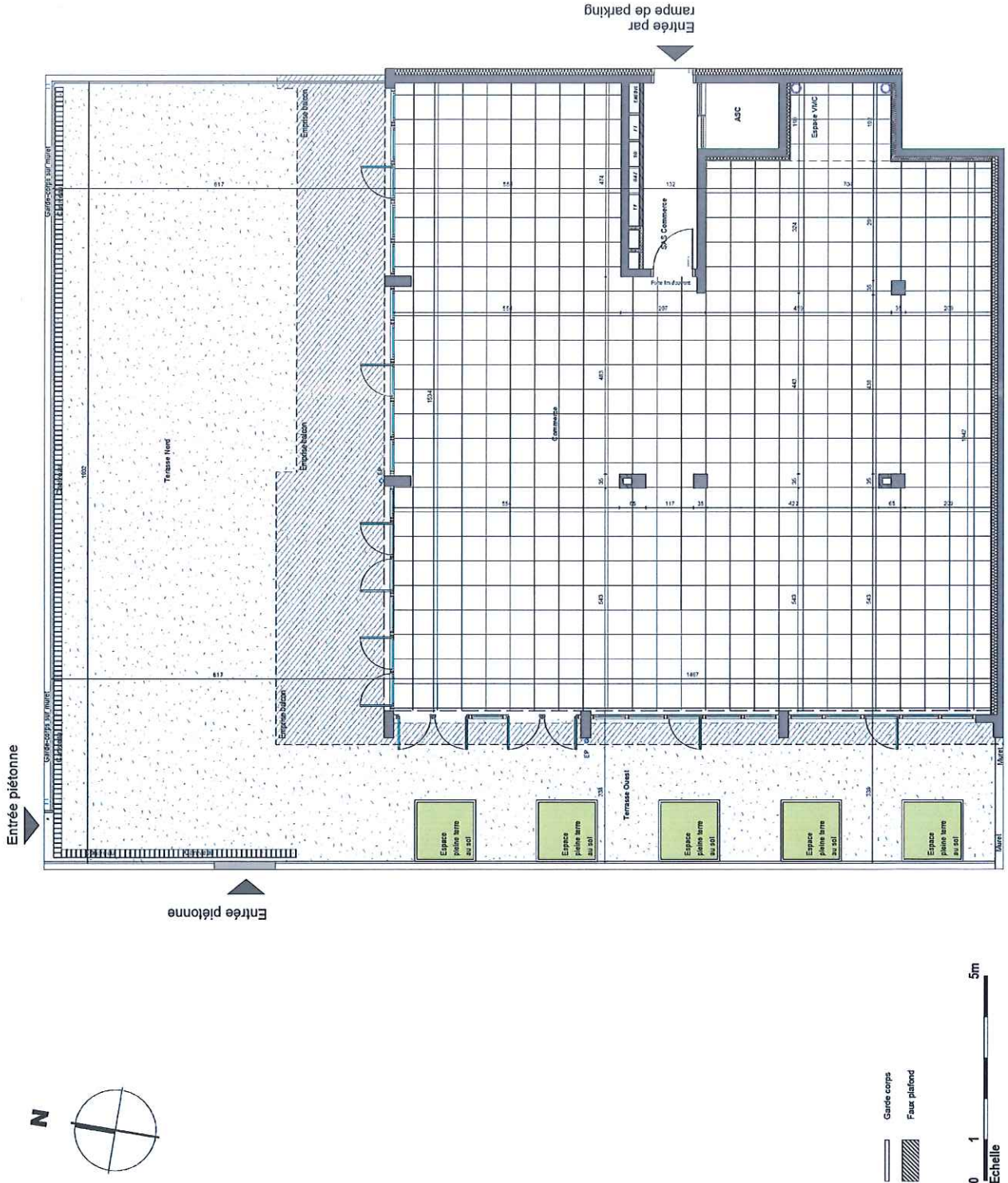


# L'ÉCHO DU LAC

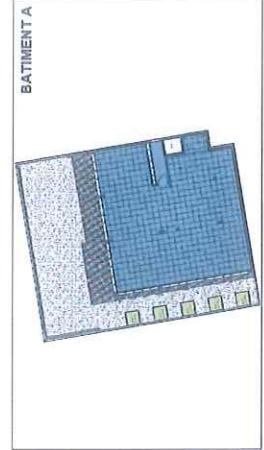
Rue du Lac - Avenue de la Creusaz



Garde corps  
 Four plafond  
 0 1 5m  
**Echelle**

Rez-de-chaussée		m <sup>2</sup>
Commerce		200,86 m <sup>2</sup>
Espace VMC		4,69 m <sup>2</sup>
<del>EAS Commerce</del>		<del>5,99 m<sup>2</sup></del>
<b>TOTAL m<sup>2</sup> habitables</b>		<b>211,54 m<sup>2</sup></b>
Terrasse Nord		155,42 m <sup>2</sup>
Terrasse Ouest		50,57 m <sup>2</sup>

205,55



PLAN DE VENTE - 15 Janvier 2024 - Ind. A (PROVISOIRE)

Les côtes et surfaces sont mentionnées à titre indicatif et peuvent varier en fonction d'imperfections techniques ou administratives. La représentation graphique des hauteurs et des arêtes est purement symbolique et n'a pas de caractère contractuel. Seuls les éléments définis dans la notice descriptive de vente sont contractuels.