

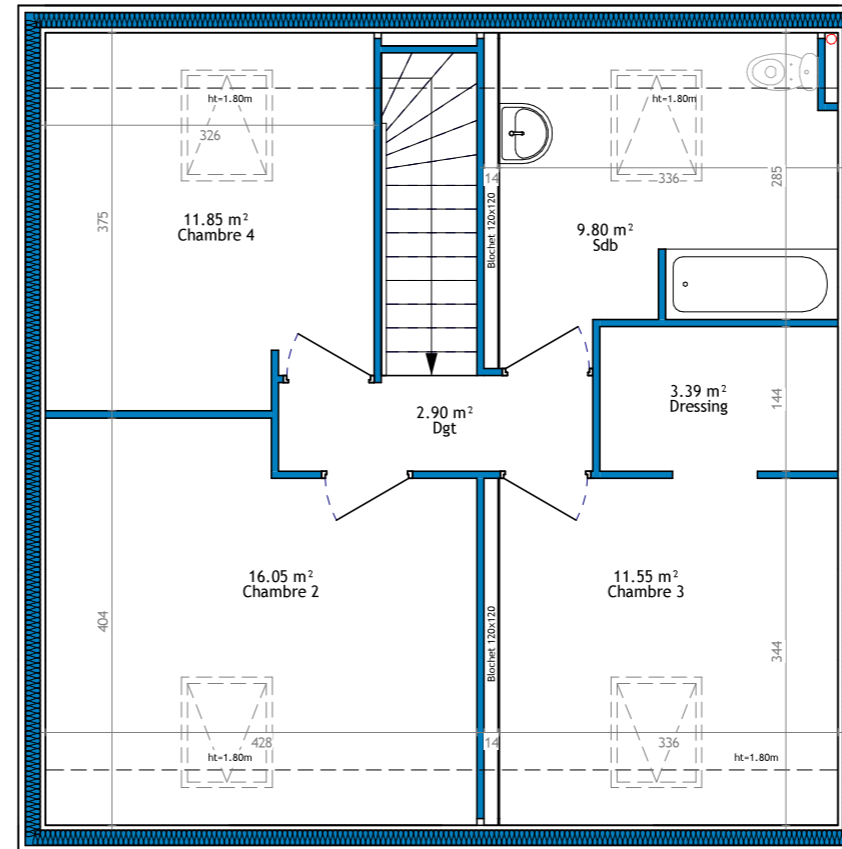
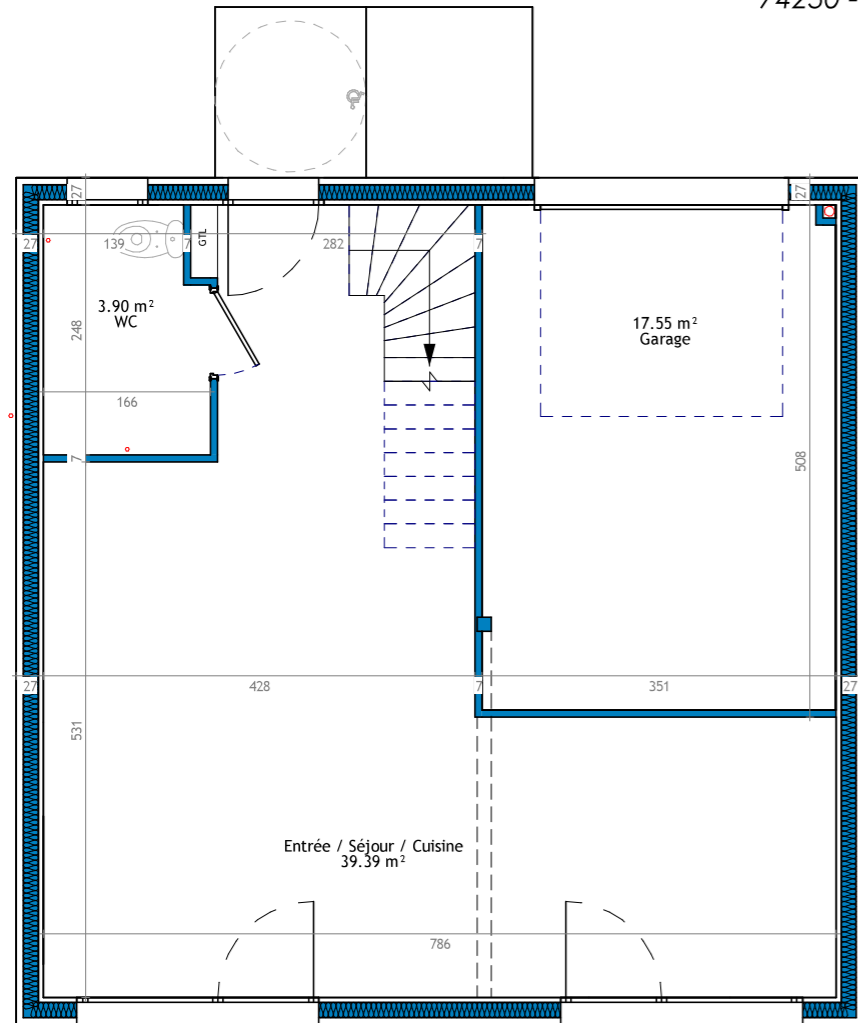


LE DOMAINE DES PREVIÈRES

74250 - VILLE EN SALLAZ

Red de jardin

Etage



0 1 2 3 4 5 10

échelle : 1/75

Nota : Des modifications sont susceptibles d'être apportées à ce plan en fonction des nécessités techniques, administratives et/ou réglementaires. Les surfaces, côtes, niveaux intérieurs et extérieurs, les retombées de poutre, faux-plafonds, gaines, équipements sanitaires et formats des carrelages sont figurés à titre indicatif. Les appareils ménagers, le mobilier et les végétaux ne sont pas fournis. La surface de chaque pièce est calculée avec son éventuel placard

C&V

H A B I T A T

PLAN DE VENTE INTIAL

Lot 3 Type T4

SURFACES REZ DE JARDIN

	Surface utile	Surface habitable
Entrée, séjour, cuisine, salon	39.39 m ²	37.29 m ²
WC	3.90 m ²	3.90 m ²
Total Rez de jardin	43.29 m²	41.19 m²

SURFACES ETAGE

	Surface utile	Surface habitable
Chambre 2	16.05 m ²	13.70 m ²
Chambre 3	11.55 m ²	9.70 m ²
Chambre 4	11.85 m ²	10.06 m ²
Salle de bain	9.80 m ²	8.06 m ²
Dégagement	2.90 m ²	2.90 m ²
Dressing	3.39 m ²	3.39 m ²
Total Etage	55.54 m²	47.81 m²
TOTAL SURFACE	98.83 m²	89.00 m²

SURFACES ANNEXES

	Surface
Garage	17.55 m ²
Superficie stationnement	12.50 m ²
Superficie jardin	453 m ²

