



PLAN DE VENTE INITIAL

Lot 3 Type T4

SURFACES REZ DE JARDIN

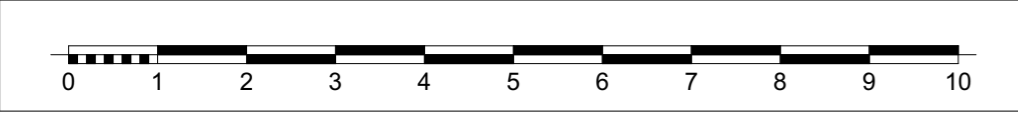
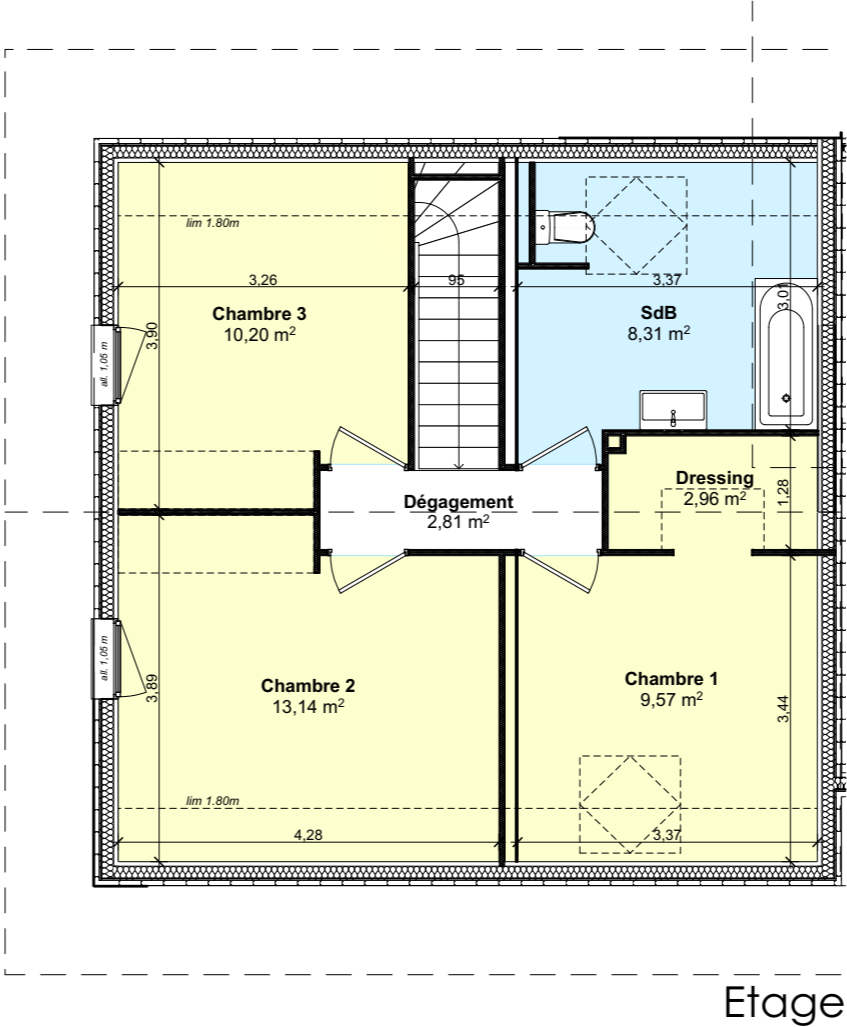
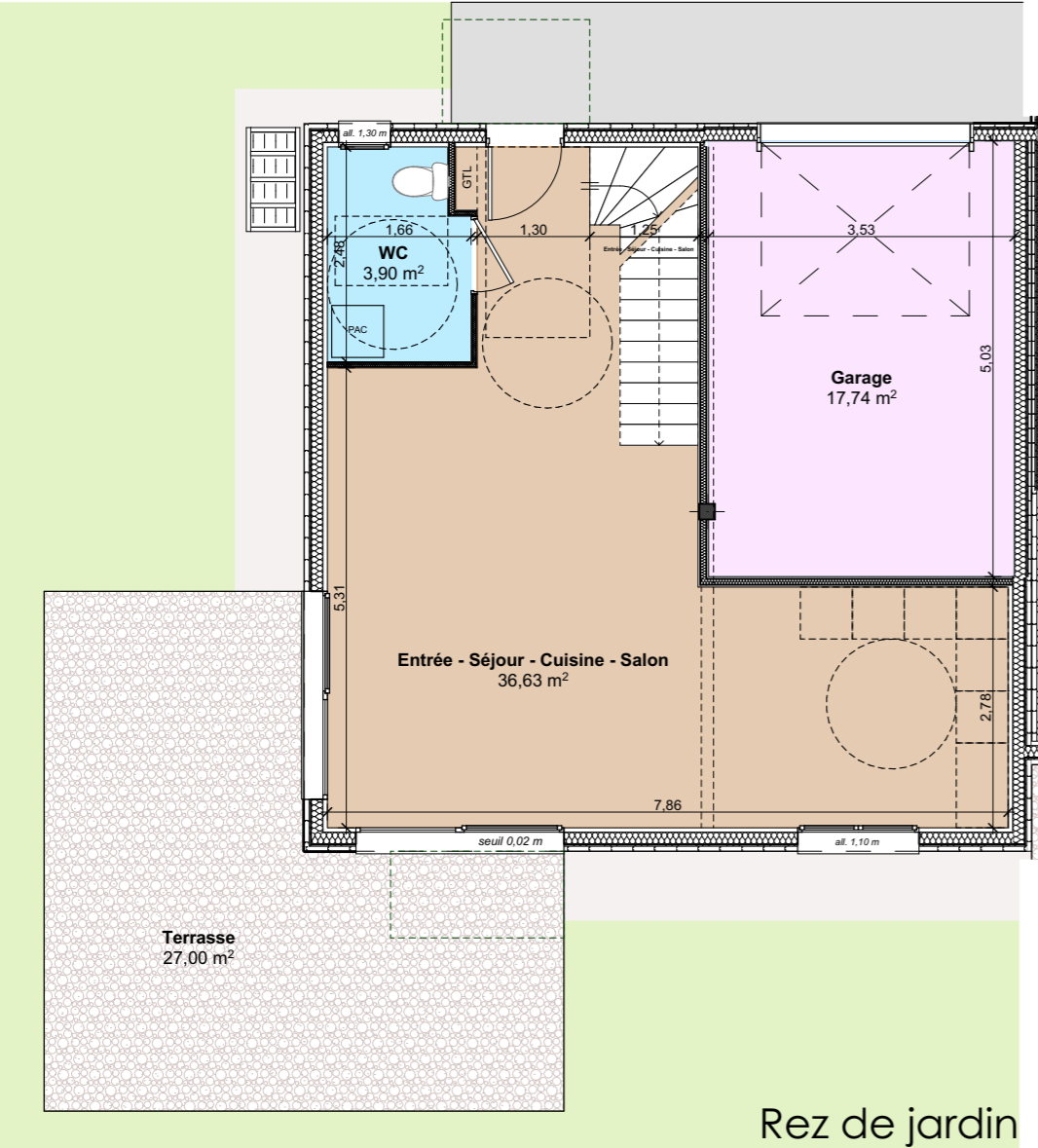
	Surface utile en m²	Surface habitable en m²
Entrée - Séjour - Cuisine - Salon	39,18	36,63
WC	3,90	3,90
Total Rez de jardin	43,08 m²	40,53 m²

SURFACES ETAGE

	Surface utile en m²	Surface habitable en m²
Chambre 1	11,59	9,57
Chambre 2	15,71	13,14
Chambre 3	12,16	10,20
Dégagement	2,81	2,81
Dressing	2,96	2,96
SdB	10,21	8,31
Total Etage	55,44 m²	46,99 m²
TOTAL SURFACE	98,52 m²	87,52 m²

SURFACES ANNEXES

	Surface en m²
Garage	17,74
Parcelle	220
Terrasse	27,00
+ Parking 2 et 3	



Nota : Des modifications sont susceptibles d'être apportées à ce plan en fonction des nécessités techniques, administratives et/ou réglementaires. Les surfaces, côtes, niveaux intérieurs et extérieurs, les retombées de poutre, faux-plafonds, gaines, équipements sanitaires et formats des carrelages sont figurés à titre indicatif. Les appareils ménagers, le mobilier et les végétaux ne sont pas fournis. La surface de chaque pièce est calculée avec son éventuel placard.