

# Les Villas Alto

74270 - Clermont



# C&V

H A B I T A T

14, route de Rumilly - MEYTHET - 74960 ANNECY  
Tél 04 50 24 60 90 - www.cv-habitat.com

## PLAN DE VENTE INITIAL

### Villa 10

#### SURFACES REZ DE JARDIN

|                            | Surface utile | SHAB                       |
|----------------------------|---------------|----------------------------|
| Séjour-Cuisine             |               | 39.23 m <sup>2</sup>       |
| Wc                         |               | 3.85 m <sup>2</sup>        |
| Stockage                   |               | 17.48 m <sup>2</sup>       |
| <b>Total Rez de jardin</b> |               | <b>60.56 m<sup>2</sup></b> |

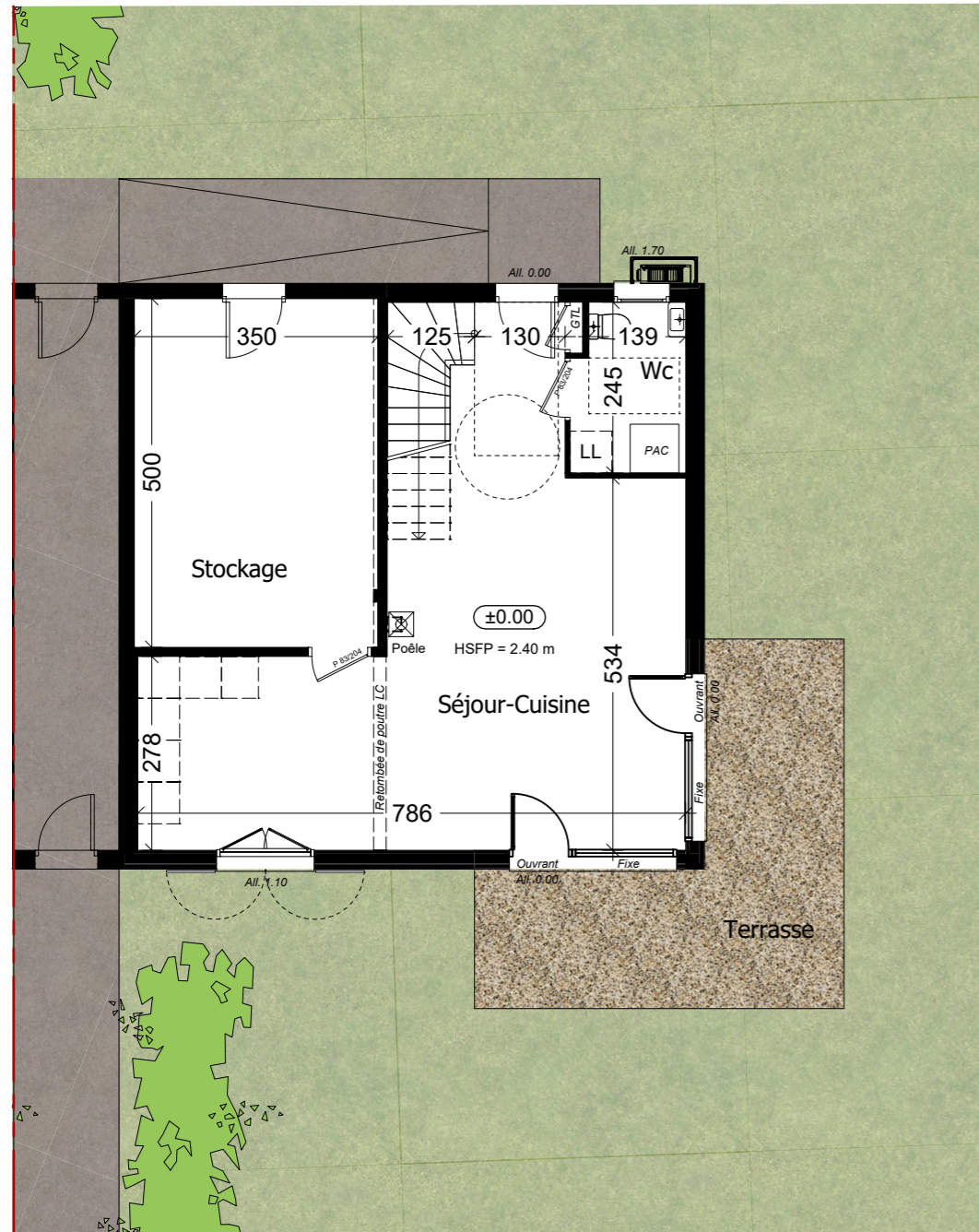
#### SURFACES ETAGE

|                    | Surface utile              | SHAB                       |
|--------------------|----------------------------|----------------------------|
| Chambre 1          | 14.72 m <sup>2</sup>       | 12.18 m <sup>2</sup>       |
| Dressing           | 2.42 m <sup>2</sup>        |                            |
| Chambre 2          | 9.49 m <sup>2</sup>        | 7.48 m <sup>2</sup>        |
| Chambre 3          | 9.58 m <sup>2</sup>        | 7.57 m <sup>2</sup>        |
| Chambre 4          | 10.56 m <sup>2</sup>       | 8.62 m <sup>2</sup>        |
| Degt               | 2.92 m <sup>2</sup>        |                            |
| SdB                | 5.78 m <sup>2</sup>        |                            |
| <b>Total Etage</b> | <b>55.47 m<sup>2</sup></b> | <b>35.85 m<sup>2</sup></b> |

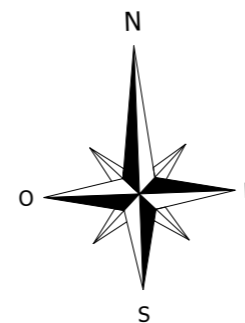
|                          |                             |
|--------------------------|-----------------------------|
| <b>SURFACE HABITABLE</b> | <b>96.41 m<sup>2</sup></b>  |
| <b>SURFACE UTILE</b>     | <b>116.03 m<sup>2</sup></b> |

#### SURFACES ANNEXES

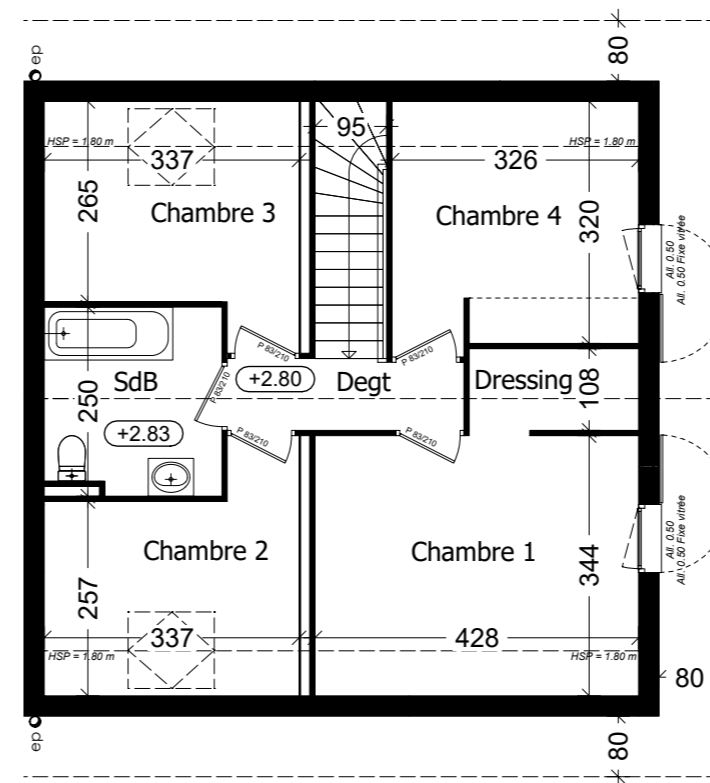
|                 | Surface               |
|-----------------|-----------------------|
| Terrasse        | 17.20 m <sup>2</sup>  |
| Surface terrain | 540.00 m <sup>2</sup> |



Rez de jardin



Etage



**Nota :** Des modifications sont susceptibles d'être apportées à ce plan en fonction des nécessités techniques, administratives et/ou réglementaires.  
Les surfaces, côtes, niveaux intérieurs et extérieurs, les retombées de poutre, faux-plafonds, gaines, équipements sanitaires et formats des carrelages sont figurés à titre indicatif.  
Les appareils ménagers, le mobilier et les végétaux ne sont pas fournis. La surface de chaque pièce est calculée avec son éventuel placard

Echelle graphique :

