

Domaine des oiseaux

74150 - Vallières sur fier



PLAN DE VENTE INITIAL

LOT 1

Type T4

SURFACES REZ DE JARDIN

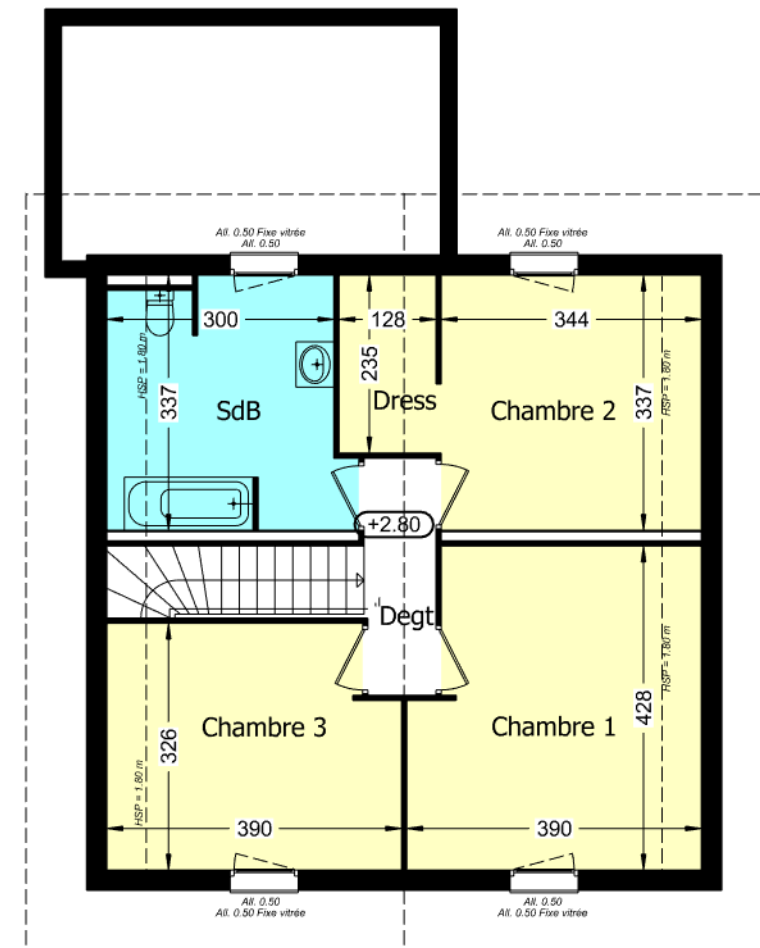
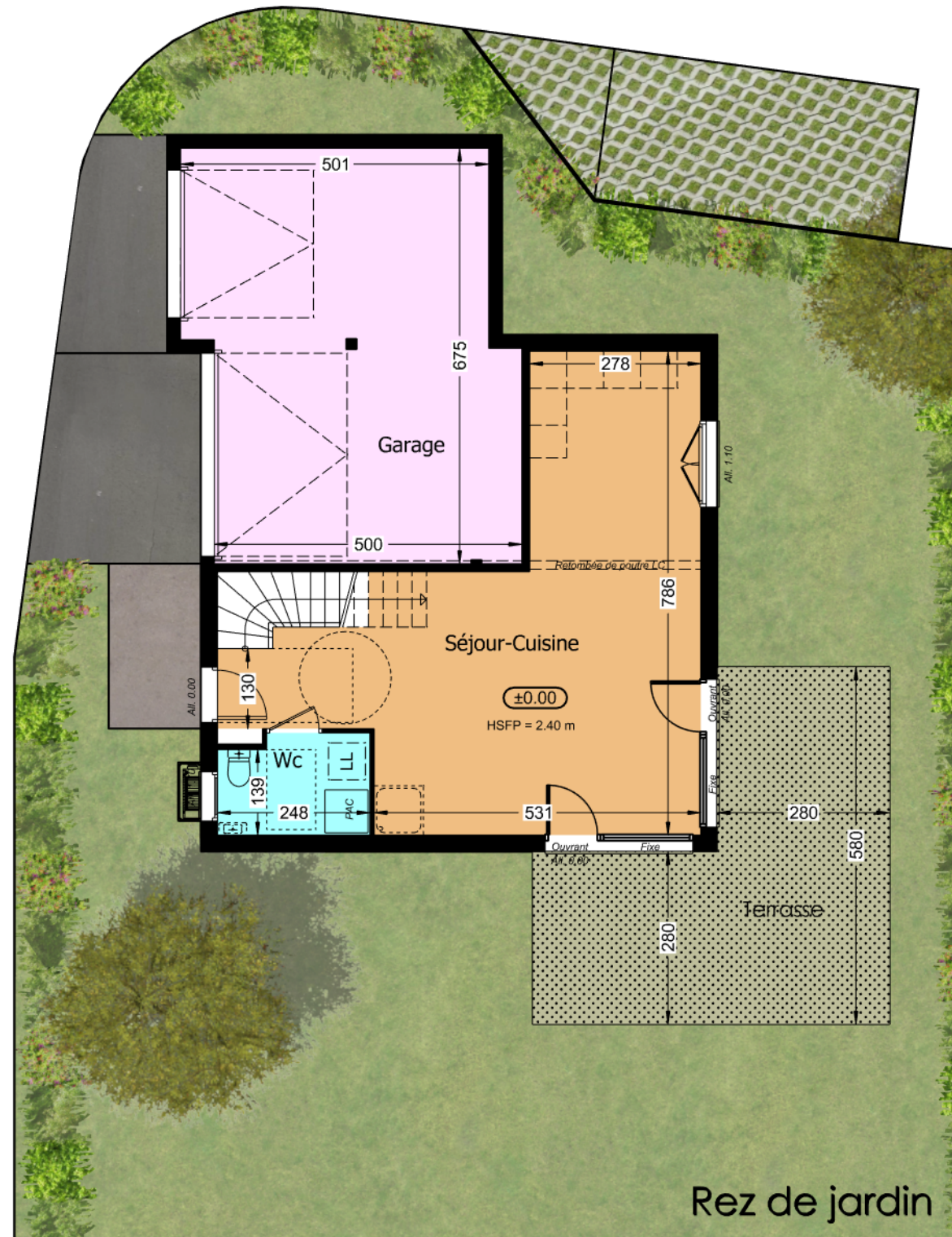
	Surface utile	SHAB
Séjour-Cuisine	39.18 m²	36.66 m²
Wc	3.90 m²	3.90 m²
Total Rez de jardin	43.08 m²	40.56 m²

SURFACES ETAGE

	Surface utile	SHAB
Chambre 1	15.73 m ²	13.50 m ²
Chambre 2	11.59 m ²	9.84 m ²
Chambre 3	12.16 m ²	10.47 m ²
SdB	10.09 m ²	8.44 m ²
Degt	2.92 m ²	2.92 m ²
Dress	3.07 m ²	3.07 m ²
Total Etage	55.56 m²	48.24 m²
TOTAL SURFACE	98.64 m²	88.80 m²

SURFACES ANNEXES

	Surface
Garage	33.69 m ²
Terrasse	24.64 m ²
Parking P3	16 m ²
Parcelle	270 m ²



Etage



Nota : Des modifications sont susceptibles d'être apportées à ce plan en fonction des nécessités techniques, administratives et/ou réglementaires. Les surfaces, côtes, niveaux intérieurs et extérieurs, les retombées de poutre, faux-plafonds, gaines, équipements sanitaires et formats des carrelages sont figurés à titre indicatif. Les appareils ménagers, le mobilier et les végétaux ne sont pas fournis. La surface de chaque pièce est calculée avec son éventuel placard



Avril 2025