

Domaine des oiseaux

74150 - Vallières sur fier



PLAN DE VENTE INITIAL

LOT 11

Type T4

SURFACES REZ DE JARDIN

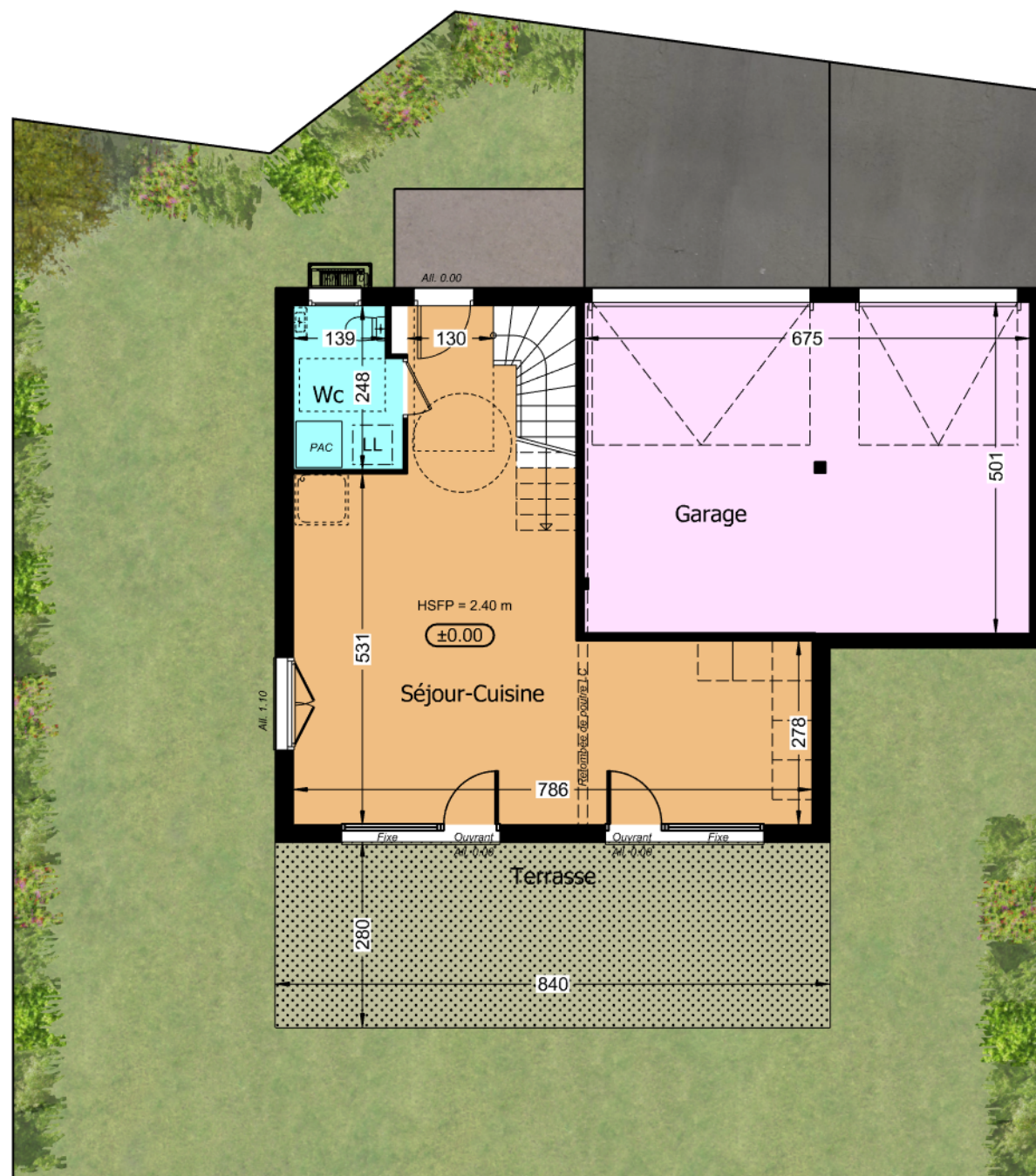
	Surface utile	SHAB
Séjour-Cuisine	39.18 m ²	36.66 m ²
Wc	3.90 m ²	3.90 m ²
Total Rez de jardin	43.08 m²	40.56 m²

SURFACES ETAGE

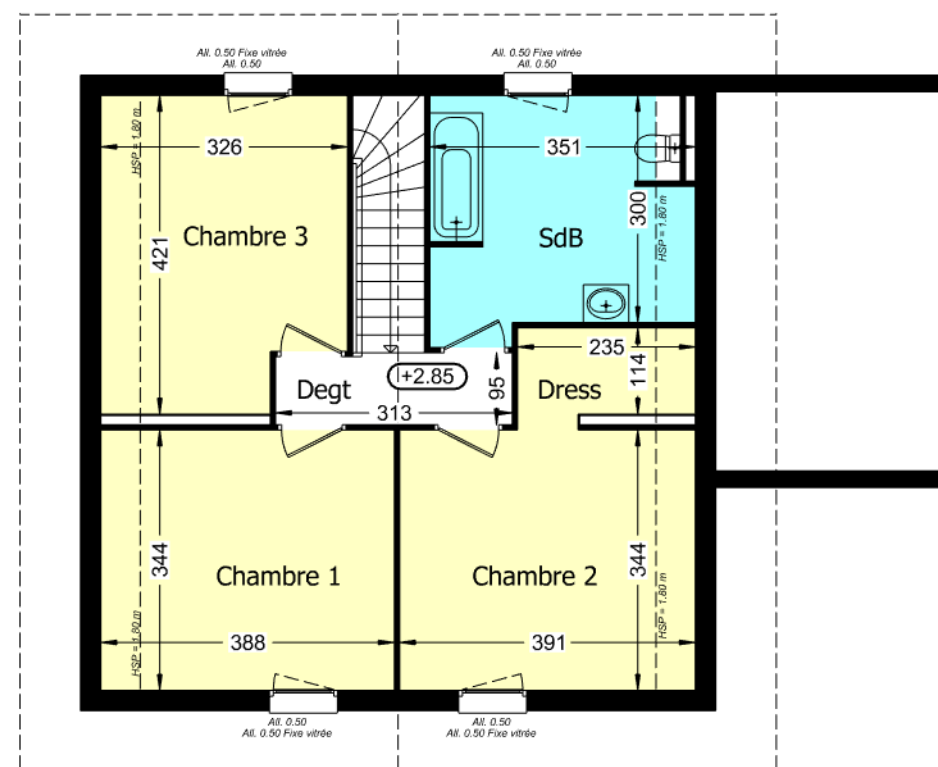
	Surface utile	SHAB
Chambre 1	13.35 m ²	11.56 m ²
Chambre 2	13.45 m ²	11.66 m ²
Chambre 3	12.88 m ²	10.69 m ²
SdB	10.56 m ²	9.26 m ²
Degt	2.92 m ²	2.92 m ²
Dress	2.85 m ²	2.25 m ²
Total Etage	56.01 m²	48.34 m²
TOTAL SURFACE	99.09 m²	88.90 m²

SURFACES ANNEXES

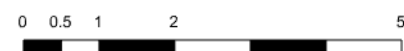
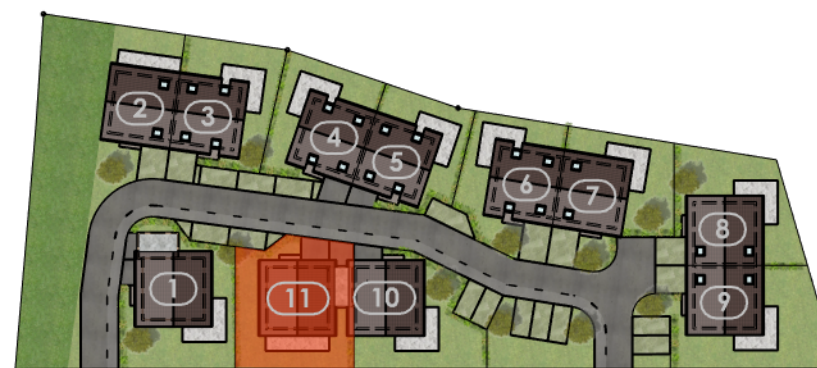
	Surface
Garage	33.77 m ²
Terrasse	23.52 m ²
Parcelle	255 m ²



Rez de jardin



Etage



Nota : Des modifications sont susceptibles d'être apportées à ce plan en fonction des nécessités techniques, administratives et/ou réglementaires.
Les surfaces, côtes, niveaux intérieurs et extérieurs, les retombées de poutre, faux-plafonds, gaines, équipements sanitaires et formats des carrelages sont figurés à titre indicatif.
Les appareils ménagers, le mobilier et les végétaux ne sont pas fournis. La surface de chaque pièce est calculée avec son éventuel placard

