

Villas Mathilde

74 - SEVRIER- Lieudit "Les Ecluses"



PLAN DE VENTE INITIAL

VILLA A

Type T5

	Surface utile	SHAB
Entrée	8.12 m ²	7.30 m ²
Cave 1	27.27 m ²	27.27 m ²
	35.39 m²	34.57 m²

SURFACES REZ DE JARDIN

	Surface utile	SHAB
Hall	5.09 m ²	5.09 m ²
Séjour/Salon	31.89 m ²	31.89 m ²
Cuisine	15.08 m ²	15.08 m ²
Cellier	5.27 m ²	5.27 m ²
Wc	2.61 m ²	2.61 m ²
Total Rez de jardin	59.94 m²	59.94 m²

SURFACES ETAGE

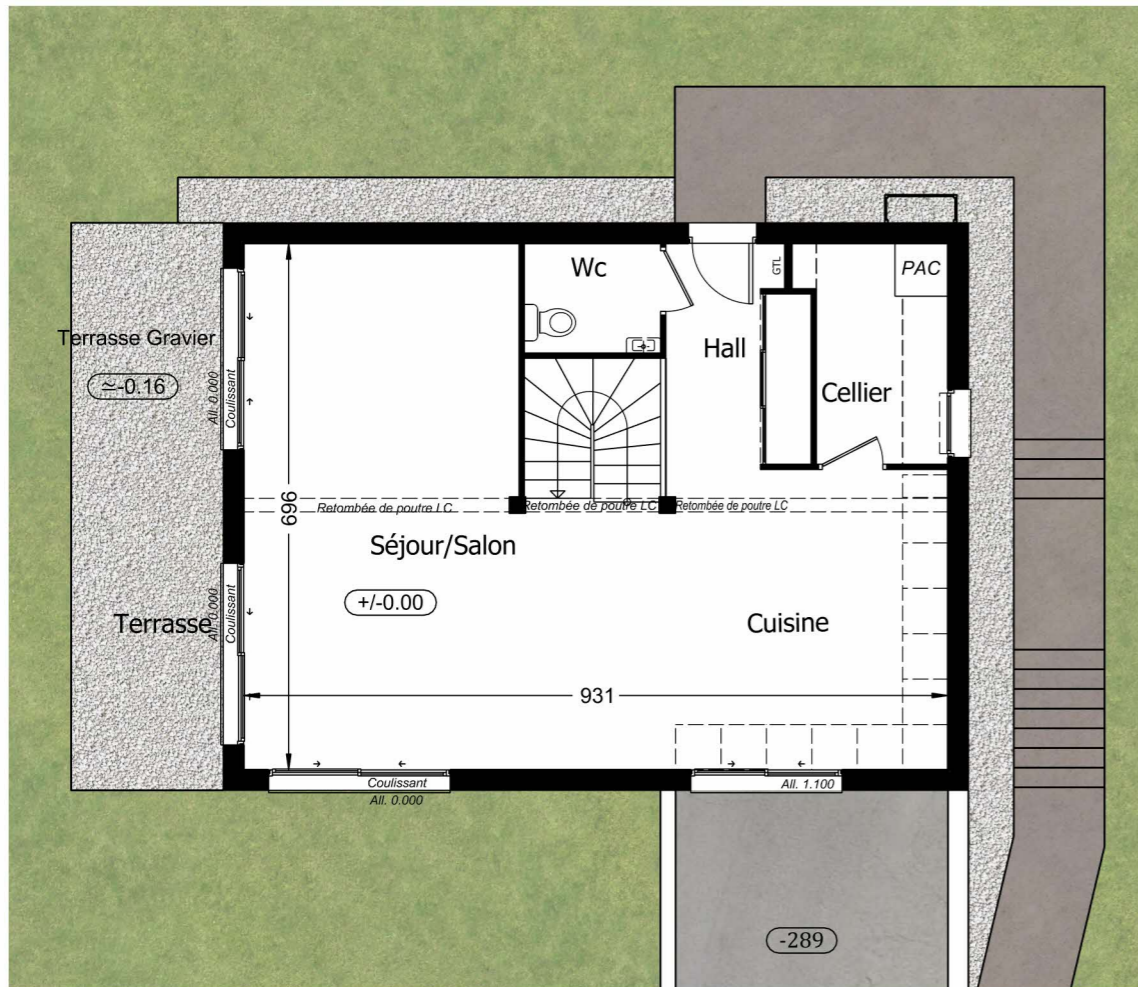
	Surface utile	SHAB
Chambre 1	11.65 m ²	10.05 m ²
Chambre 2	11.93 m ²	10.33 m ²
Chambre 3	10.65 m ²	8.84 m ²
Chambre 4	12.14 m ²	10.33 m ²
Dgt	3.80 m ²	3.80 m ²
Sdb	4.48 m ²	4.76 m ²
Wc	1.07 m ²	1.07 m ²
Toil.	2.61 m ²	2.61 m ²
Total Etage	58.33 m²	51.79 m²

TOTAL SURFACE	153.66 m²	146.37 m²
----------------------	-----------------------------	-----------------------------

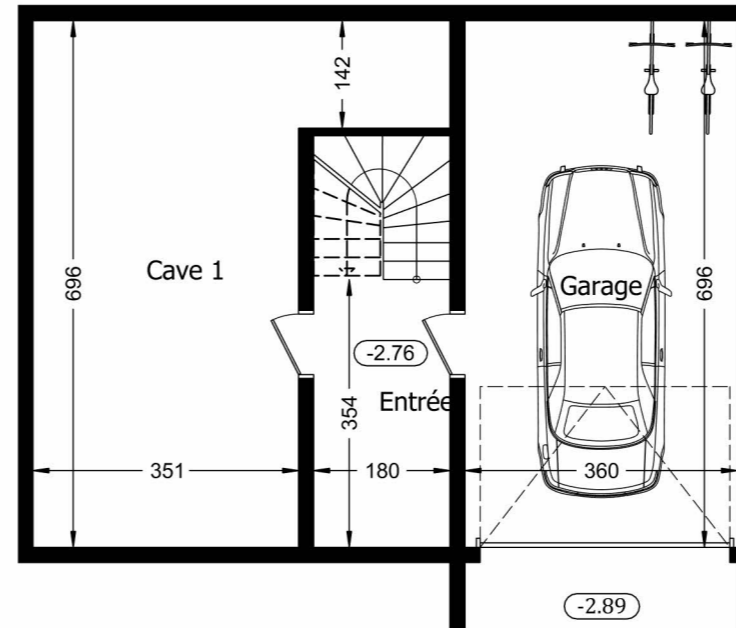
SURFACES ANNEXES

Garage	25.06 m ²
Terrasse	15.08 m ²
Parkings 5 et 6	25.00 m ²
Parcelle	813.00 m ²

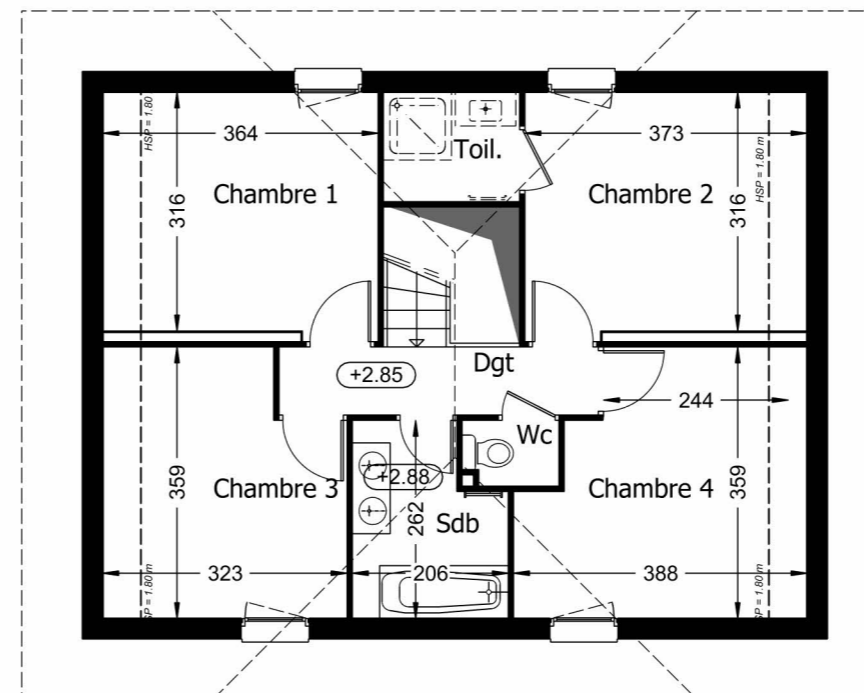
Mars 2026



Rez de jardin



Sous-sol



Etage



Nota : Des modifications sont susceptibles d'être apportées à ce plan en fonction des nécessités techniques, administratives et/ou réglementaires.
Les surfaces, côtes, niveaux intérieurs et extérieurs, les retombées de poutre, faux-plafonds, gaines, équipements sanitaires et formats des carrelages sont figurés à titre indicatif.
Les appareils ménagers, le mobilier et les végétaux ne sont pas fournis. La surface de chaque pièce est calculée avec son éventuel placard