

NOTA: Des modifications sont susceptibles d'être apportées à ce plan en fonction des nécessités techniques de la réalisation, tant en ce qui concerne les dimensions libres que l'équipement. Les surfaces indiquées sont approximatives. Les retombées, soffites, faux-plafonds, canalisations, ballon d'eau chaude, ainsi que l'emplacement des équipements sont figurés à titre indicatif / La surface des placards ou des dressings est incluse dans celle des pièces attenantes.

LA VILLA JEAN

RESIDENCE DE 10 LOGEMENTS
38330 Saint-Ismier

AUBRETON DEVELOPEMENT

36 rue des Vingt Toises
38950 SAINT-MARTIN-LE-VINOUX



27/01/2020

Logement	Type	Niveau
A101	T4	R+1

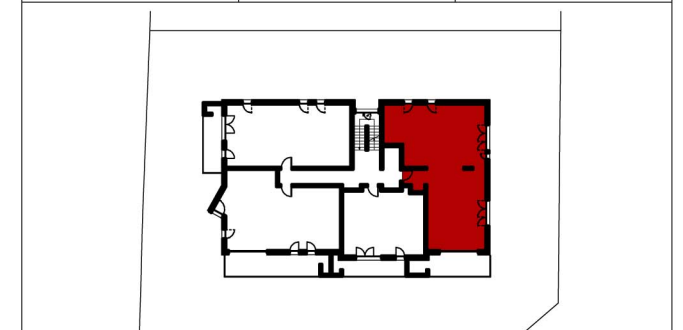


TABLEAU DES SURFACES HABITABLES (m²)

Entrée + PL.	4.01
Séjour/Cuisine	38.88
Chambre 01	13.32
Chambre 02 + PL.	11.08
Chambre 03	12.58
Salle de Bain	5.48
Salle d'Eau	2.72
WC	1.84
Dégagement	4.03
SURFACE HABITABLE TOTALE	93.94

Balcon	11.91
Cellier	2.91

SURFACE TOTALE DES ANNEXES	14.82
-----------------------------------	--------------

LEGENDE	
PF: PORTE FENETRE	CU: CUISSON
F: FENETRE	FR: REFRIGERATEUR
VR: VOLET ROULANT	CH: CHAUDIERE
PL: PLACARD	TA: TABLEAU D'ABONNE
LL: LAVE-LINGE	FA: FAUX-PLAFOND
LV: LAVE-VAISSELLE	

Michel Benoit Architecte