

# VILLA CLAIRE

41 chemin de la blanchisserie - 38000 GRENOBLE

36 rue des Vingt Toises  
38950 Saint-Martin-le-Vinoux

aubreton



LOT n°1

TYPE 5	MAISON
SURFACE HABITABLE	122.41m <sup>2</sup>

NIVEAU BAS	
Séjour	30.44m <sup>2</sup>
Cuisine	9.36m <sup>2</sup>
Chambre 1 + SdE	18.82m <sup>2</sup>
Rangement	1.22m <sup>2</sup>
WC	2.08m <sup>2</sup>
Hall + PL	9.31m <sup>2</sup>
<b>Total niveau:</b>	<b>71.23m<sup>2</sup></b>

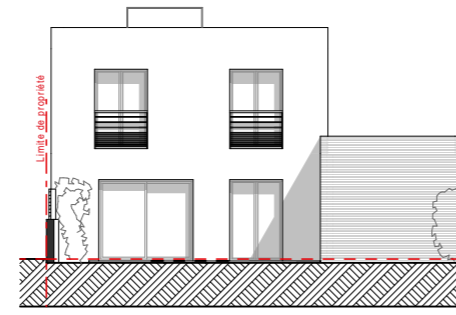
NIVEAU HAUT	
Chambre 2	12.89m <sup>2</sup>
Chambre 3	13.01m <sup>2</sup>
Chambre 4	11.45m <sup>2</sup>
Bains/Wc	6.78m <sup>2</sup>
Dégagement	7.05m <sup>2</sup>
<b>Total niveau:</b>	<b>51.18m<sup>2</sup></b>
<b>TOTAUX:</b>	<b>122.41m<sup>2</sup></b>

GARAGE	20.39m <sup>2</sup>
Terrasse	20.42m <sup>2</sup>
Jardin	env. 71 m <sup>2</sup>

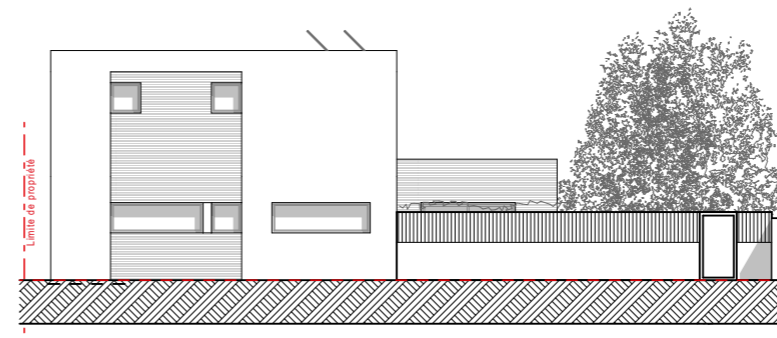
Date d'édition : 18/05/2021	
Echelle: 1:100, 1:200	



Façade Nord-Ouest

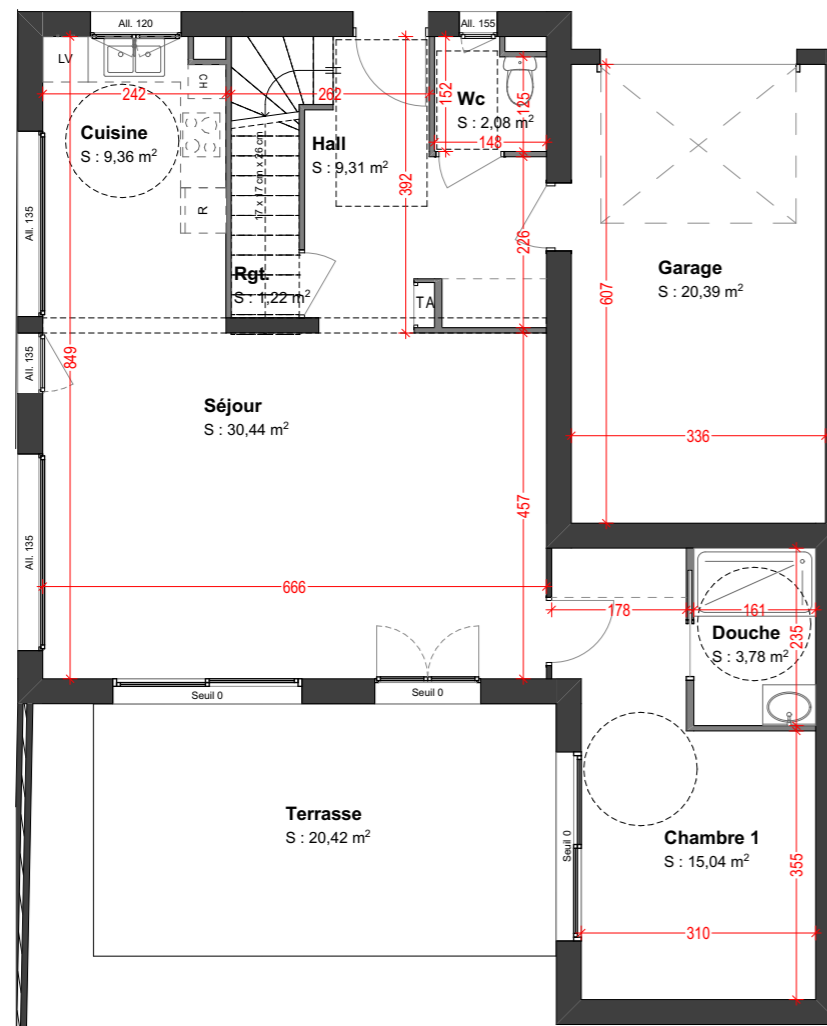


Façade Sud-Est

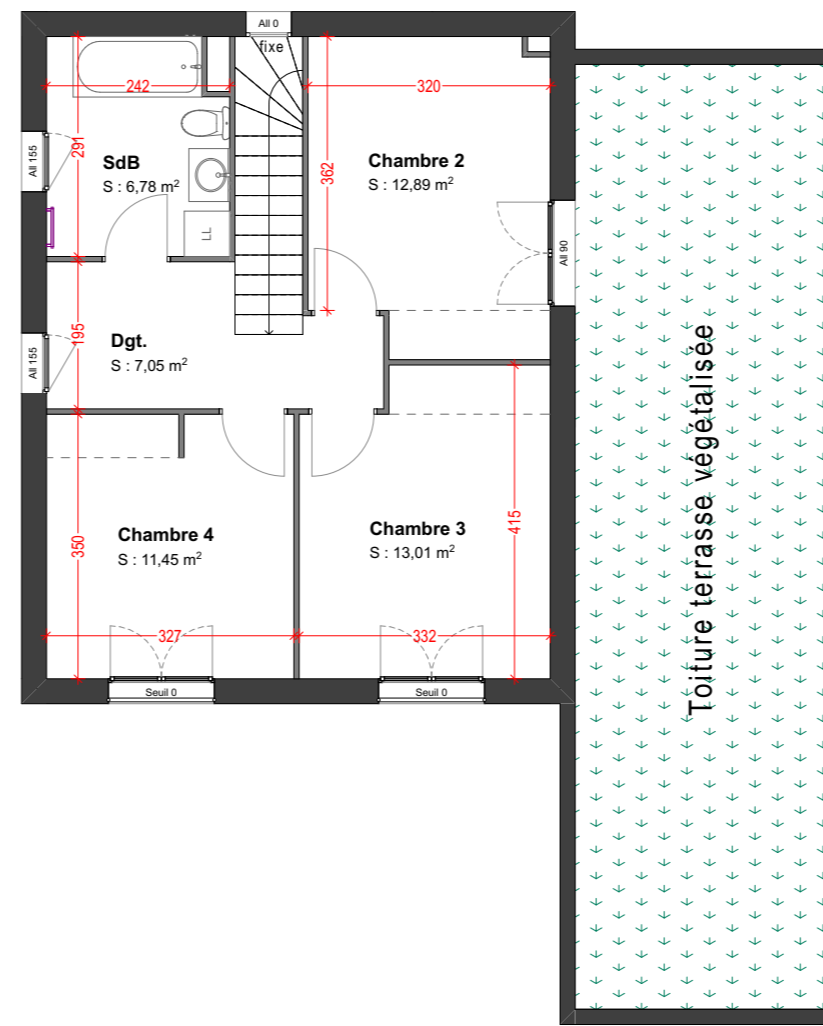


Façade Sud-Ouest

Ech: 0 1 2 3 4 5



Rez-de-chaussée



Etage 1er

Ech: 0 1 2 3 4 5

Les surfaces indiquées et les cotes sont approximatives, elles peuvent varier de plus ou moins 5%. Des modifications sont susceptibles d'être apportées à ce plan en fonction des nécessités techniques de la réalisation, tant en ce qui concerne les dimensions libres que les équipements. Les retombées de poutre, soffites, faux-plafonds, canalisations, radiateurs, peuvent ne pas être systématiquement représentés. Les éléments d'équipement et de plantations sont donnés à titre indicatif (lave linge...) et ne sont pas fournis. La surface et la configuration précise des lots seront établis ultérieurement. Les surfaces de rangement sont comprises dans les surfaces des pièces correspondantes.