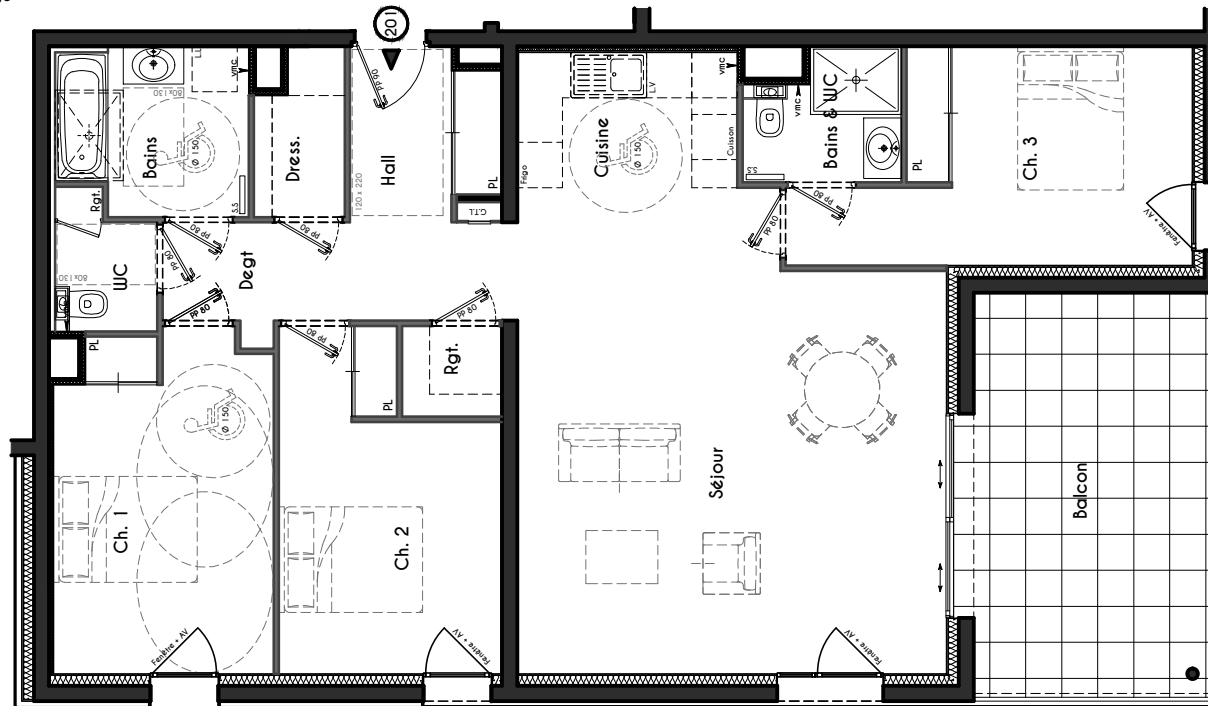


" LES LILAS DE JEANNE "

COMMUNE DE CRUSEILLES

- LL. Lave-Linge
- L.V. Lave-Vaisselle
- C.T.L. Tableau Electrique
- PL Placard
- S.S. Sèche-Serviette
- Porte-Fenêtre
- Fenêtre avec Allège Vitrée
- Faux-Plafond



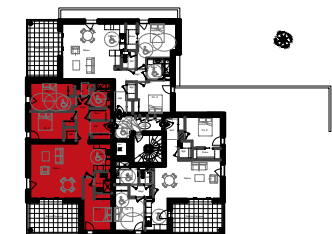
APPARTEMENT N° :	201
TYPE :	T4
ETAGE :	Étage 1

Hall / Placard	7.08 m ²
Rgt.	1.58 m ²
Chambre 1 / Placard	12.67 m ²
Chambre 2 / Placard	11.76 m ²
Chambre 3 / Placard	12.56 m ²
Degt.	3.38 m ²
Bains	5.40 m ²
WC / Placard	2.20 m ²
Dress.	2.42 m ²
Cuisine / Séjour	39.31 m ²
Bains & WC	3.32 m ²

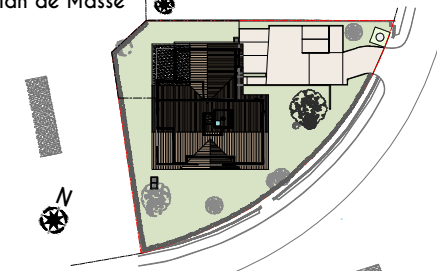
TOTAL m² habitables : 101.68 m²

Balcon : 17.12 m²

Plan d'Ensemble du Niveau



Plan de Masse



NOTA BENE : Des modifications sont susceptibles d'être apportées à ce plan en fonction des nécessités techniques de la réalisation, tant en ce qui concerne les dimensions libres, que l'équipement. Les canalisations, barbacanes, descentes EP, les retombées, faux plafonds, trappes de visite sur les gaines techniques, radiateurs ne sont pas figurés sur les plans. Les soffites ou caissons techniques ne sont pas tous présentés. Les surfaces indiquées sont approximatives. Les surfaces des jardins ne sont données qu'à titre indicatif. Les pentes ne sont pas représentées et seront adoptées en fonction du terrain naturel.

SOUS RÉSERVE DE L'ACCORD DES MODIFICATIONS DU BUREAU D'ETUDE FLUIDE ET BUREAU DE CONTRÔLE

"Plan non contractuel, susceptibles de modifications ou d'adaptations suivant impératifs techniques."

Date : 19.04.2023