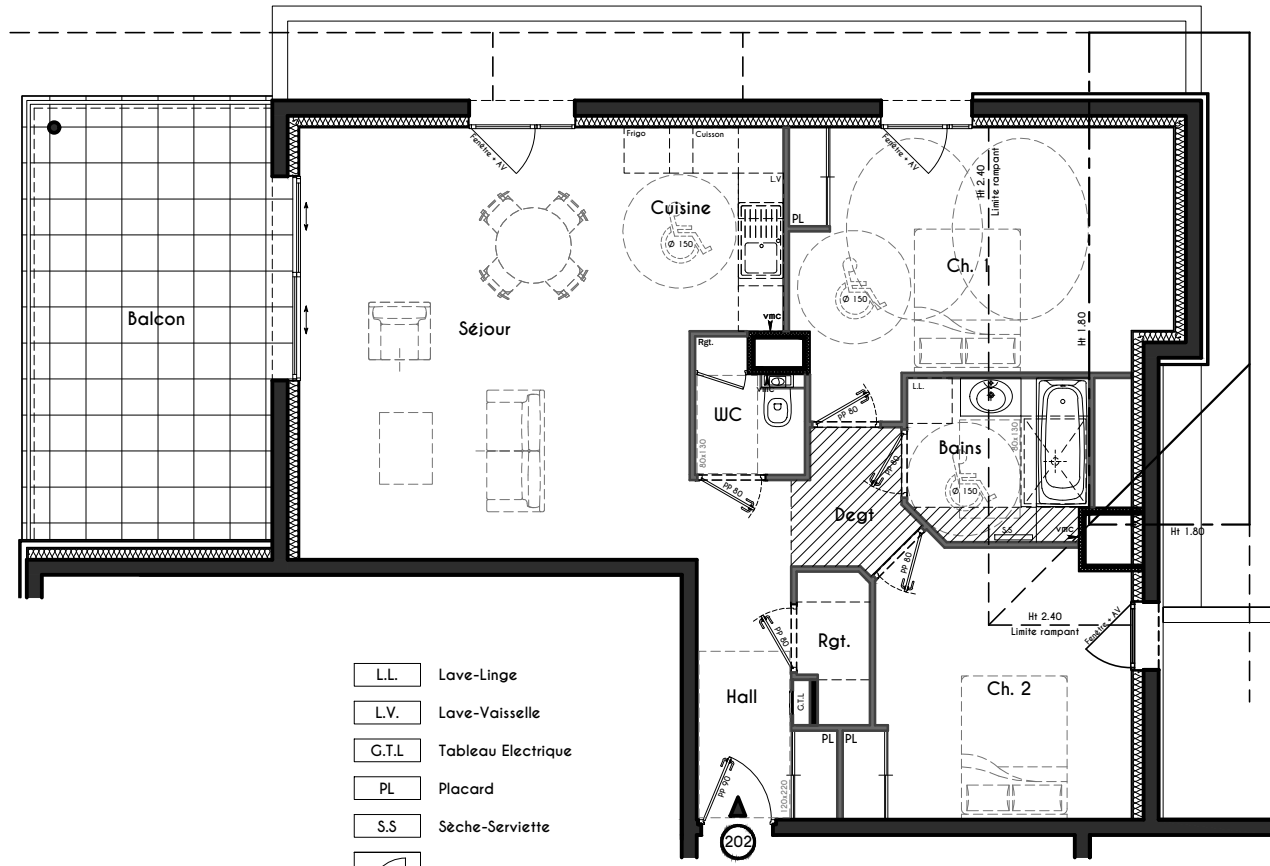


" LES LILAS DE JEANNE "

COMMUNE DE CRUSEILLES



APPARTEMENT N°	302
TYPE	T3
ETAGE	Etage 2

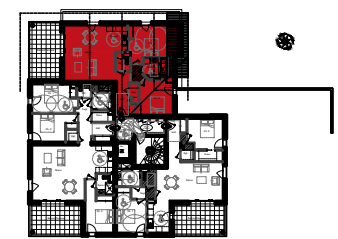


- LL. Lave-Linge
- L.V. Lave-Vaisselle
- G.T.L. Tableau Electrique
- PL Placard
- S.S. Sèche-Serviette
- Porte-Fenêtre
- Fenêtre avec Alège Vitrée
- Faux-Plafond

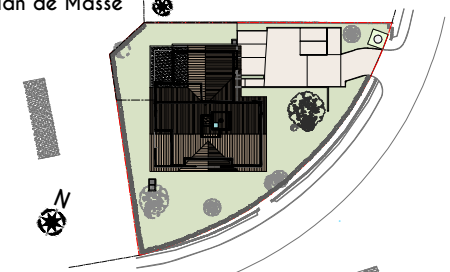


Hall / Placard	6.33 m ²	< 1.80
Rgt.	1.77 m ²	
WC / Placard	2.24 m ²	
Degt.	2.57 m ²	
Chambre 1 / Placard	13.45 m ²	3.31 m ²
Chambre 2 / Placard	12.42 m ²	
Bains	5.02 m ²	
Cuisine / Séjour	32.89 m ²	
TOTAL m ² < 1.80		3.31 m ²
TOTAL m ² Habitables	76.69 m ²	
TOTAL m ² Utiles	80.00 m ²	
Balcon	18.43 m ²	

Plan d'Ensemble du Niveau



Plan de Masse



NOTA BENE : Des modifications sont susceptibles d'être apportées à ce plan en fonction des nécessités techniques de la réalisation, tant en ce qui concerne les dimensions libres, que l'équipement. Les canalisations, barbacanes, descentes EP, les retombées, faux plafonds, trappes de visite sur les gaines techniques, radiateurs ne sont pas figurés sur les plans. Les soffites ou caissons techniques ne sont pas tous présentés. Les surfaces indiquées sont approximatives. Les surfaces des jardins ne sont données qu'à titre indicatif. Les pentes ne sont pas représentées et seront adoptées en fonction du terrain naturel.

SOUS RESERVE DE L'ACCORD DES MODIFICATIONS DU BUREAU D'ETUDE FLUIDE ET BUREAU DE CONTROLE

"Plan non contractuel, susceptibles de modifications ou d'adaptations suivant impératifs techniques."

Date : 19.04.2023