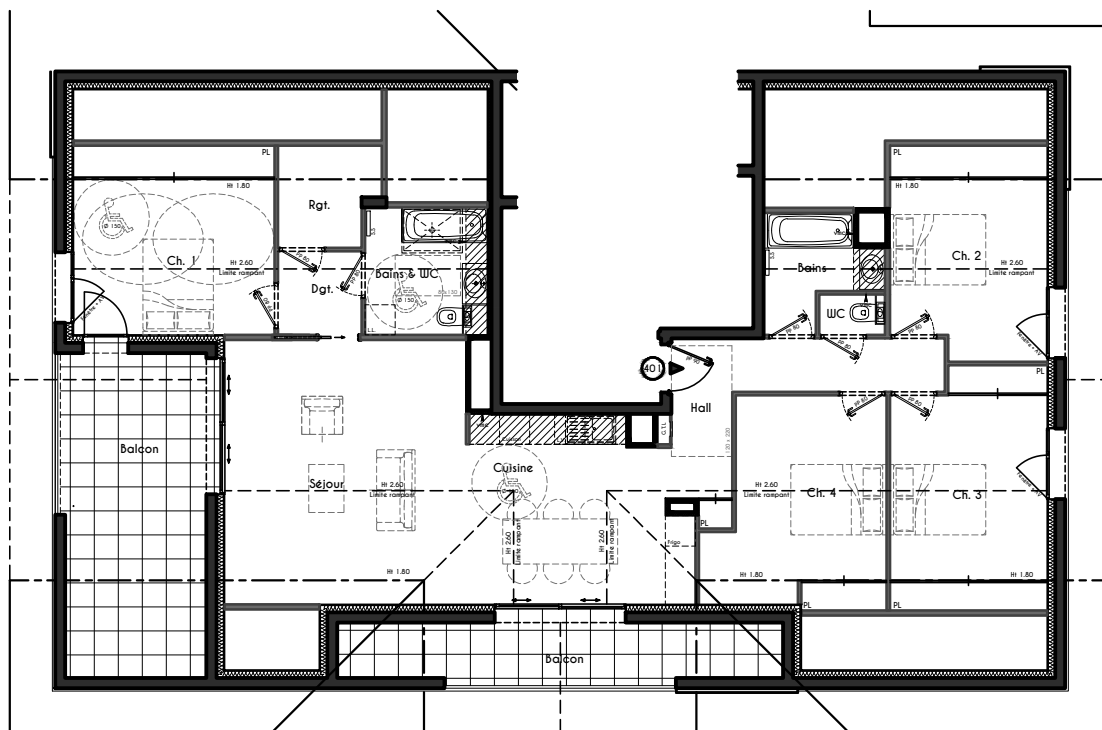


" LES LILAS DE JEANNE "

COMMUNE DE CRUSEILLES

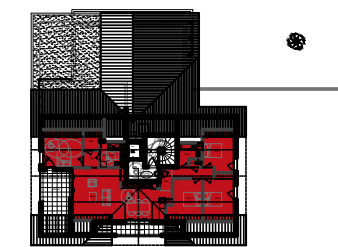
- LL. Lave-Linge
- L.V. Lave-Vaisselle
- G.T.L. Tableau Electrique
- PL Placard
- S.S. Sèche-Serviette
- Porte-Fenêtre
- Fenêtre avec Allège Vitrée
- Faux-Plafond



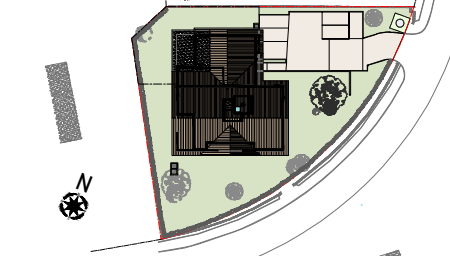
APPARTEMENT N°	401
TYPE	T5
ETAGE	Combles

	< 1.80	
Hall / Placard	8.30m ²	
Bains	4.21 m ²	
WC	1.04m ²	
Chambre 2 / Placard	10.67m ²	2.08m ²
Chambre 3 / Placard	12.62m ²	1.87m ²
Chambre 4 / Placard	11.67m ²	1.95m ²
Degt.	2.75m ²	
Chambre 1 / Placard	12.32m ²	2.66m ²
Dress.	2.40m ²	1.37m ²
Bains & WC	6.14m ²	
Cuisine / Séjour	38.82m ²	1.90m ²
TOTAL m² Habitables	110.94m²	
TOTAL m² < 1.80	11.83m²	
TOTAL m² Utiles	122.77m²	
Balcons	19.74m²	9.19m²

Plan d'Ensemble du Niveau



Plan de Masse



NOTA BENE : Des modifications sont susceptibles d'être apportées à ce plan en fonction des nécessités techniques de la réalisation, tant en ce qui concerne les dimensions libres, que l'équipement. Les canalisations, barbacanes, descentes EP, les retombées, faux plafonds, trappes de visite sur les gaines techniques, radiateurs ne sont pas figurés sur les plans. Les soffites ou caissons techniques ne sont pas tous présentés. Les surfaces indiquées sont approximatives. Les surfaces des jardins ne sont données qu'à titre indicatif. Les pentes ne sont pas représentées et seront adoptées en fonction du terrain naturel.

SOUS RESERVE DE L'ACCORD DES MODIFICATIONS DU BUREAU D'ETUDE FLUIDE ET BUREAU DE CONTROLE

"Plan non contractuel, susceptibles de modifications ou d'adaptations suivant impératifs techniques."

Date : 19.04.2023