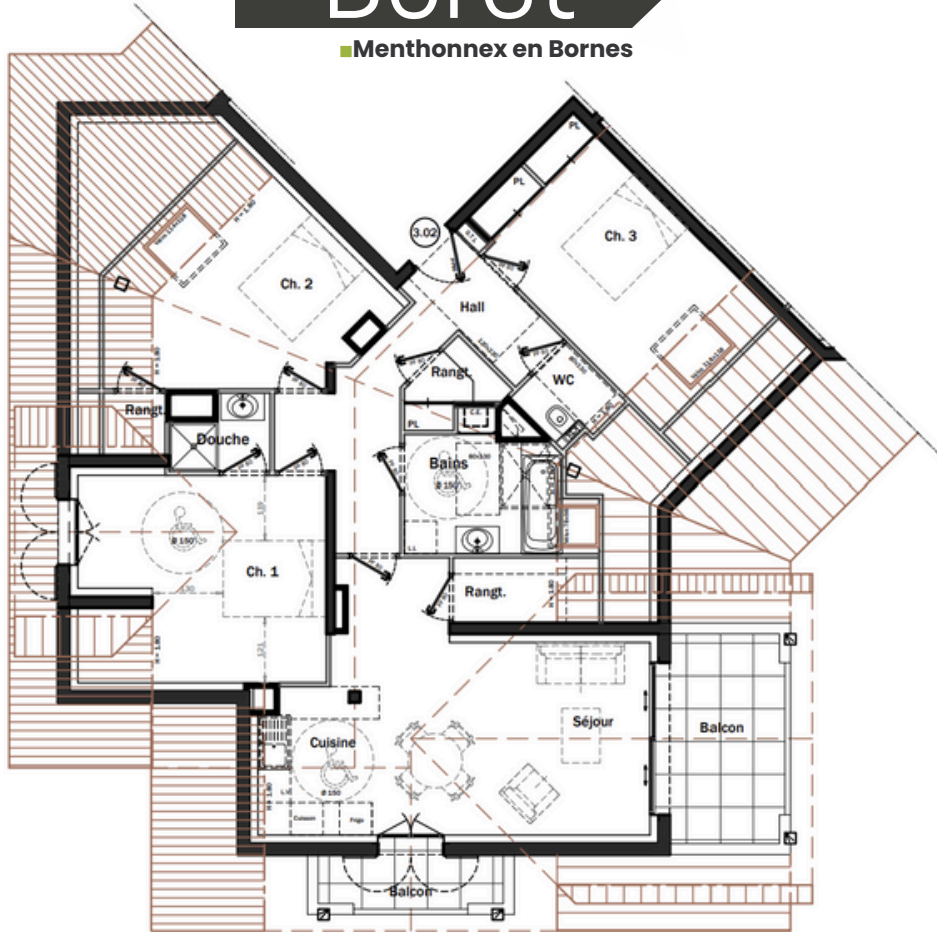


# Le Clos Borêt

■ Menthonnex en Bornes



Date : 02.07.2024



■ Réf: A302

Hall	10.70m <sup>2</sup>	< 1.80 m <sup>2</sup>
Rangt.	2.29m <sup>2</sup>	0.92m <sup>2</sup>
Bains	5.95m <sup>2</sup>	0.85m <sup>2</sup>
Rangt. / Placard	1.90m <sup>2</sup>	
WC	2.06m <sup>2</sup>	0.07m <sup>2</sup>
Chambre 1 / Placard	14.98m <sup>2</sup>	1.89m <sup>2</sup>
Chambre 2 / Placard	11.27m <sup>2</sup>	4.64m <sup>2</sup>
Chambre 3 / Placard	12.83m <sup>2</sup>	2.70m <sup>2</sup>
Douche	2.19m <sup>2</sup>	
Cuisine / Séjour	27.04m <sup>2</sup>	0.26m <sup>2</sup>
Rangt.	0.27m <sup>2</sup>	1.03m <sup>2</sup>
Placard C.E.	0.35	
<b>TOTAL m<sup>2</sup> &lt; 1.80</b>		<b>12.36 m<sup>2</sup></b>
<b>TOTAL m<sup>2</sup> habitables</b>	<b>91.83m<sup>2</sup></b>	<b>m<sup>2</sup></b>
<b>TOTAL m<sup>2</sup> utiles</b>	<b>104.19m<sup>2</sup></b>	
Terrasses / Balcons	11.27 m <sup>2</sup>	
(y compris jardinières)		

Plan non contractuel, susceptibles de modifications ou d'adaptations suivant impératifs techniques\*

Plan d'Ensemble du Niveau



**CCM**  
Transactions

NOTA BENE : Des modifications sont susceptibles d'être apportées à ce plan en fonction des nécessités techniques de la réalisation, tant en ce qui concerne les dimensions libres, que l'équipement. Les canalisations, barbocones, descentes EP, les retombées, faux plafonds, trappes de visite sur les gaines techniques, radiateurs ne sont pas figurés sur les plans. Les soffites ou coissons techniques ne sont pas tous présentés. Les surfaces indiquées sont approximatives. Les surfaces des jardins ne sont données qu'à titre indicatif. Les pentes ne sont pas représentées et seront adaptées en fonction du terrain naturel.

SOUS RESERVE DE L'ACCORD DES MODIFICATIONS DU BUREAU D'ETUDE FLUIDE ET BUREAU DE CONTROLE