

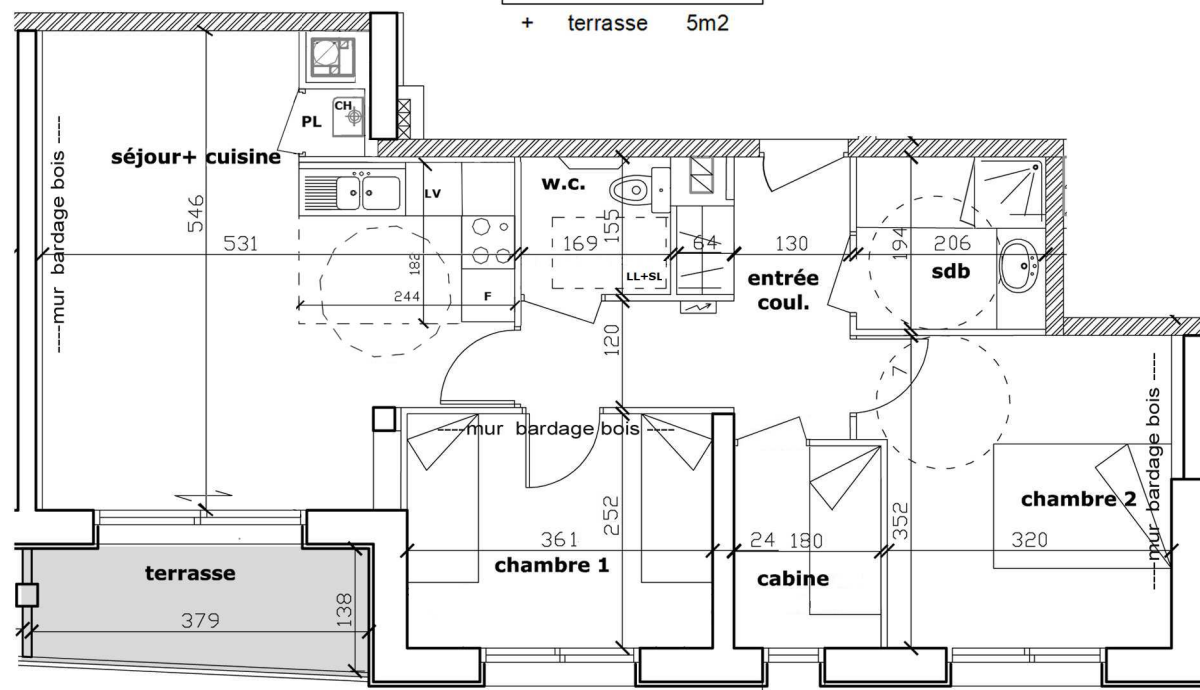
# Logement - R+2 - T3 + cabine

LOT 18

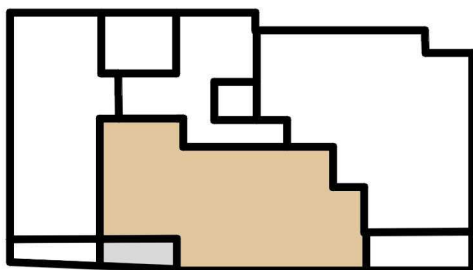


| LOT 18 - type 3+c        |                    |
|--------------------------|--------------------|
| entrée + coul.           | 7.6m <sup>2</sup>  |
| séjour + cuis.           | 24.2m <sup>2</sup> |
| chambre 1                | 9.2m <sup>2</sup>  |
| chambre 2                | 11.7m <sup>2</sup> |
| cabine                   | 4.0m <sup>2</sup>  |
| w.c.                     | 2.6m <sup>2</sup>  |
| sdb                      | 3.9m <sup>2</sup>  |
| <b>63.2m<sup>2</sup></b> |                    |

+ terrasse 5m<sup>2</sup>



BATI B



(page 24) 12 - 12-2019

MAITRE D'OEUVRE D'EXECUTION : JML MONT-BLANC - 74 330 POISY  
 MAITRE D'OUVRAGE : SARL LEOPOLD MAISSIN - 29 490 GUIPAVAS  
 + FIVE IMMOBILIER - 29 490 GUIPAVAS

**RESIDENCE «Le refuge des cascades»**  
 route de Notre Dame de la Gorge aux Contamines-Monjoie