

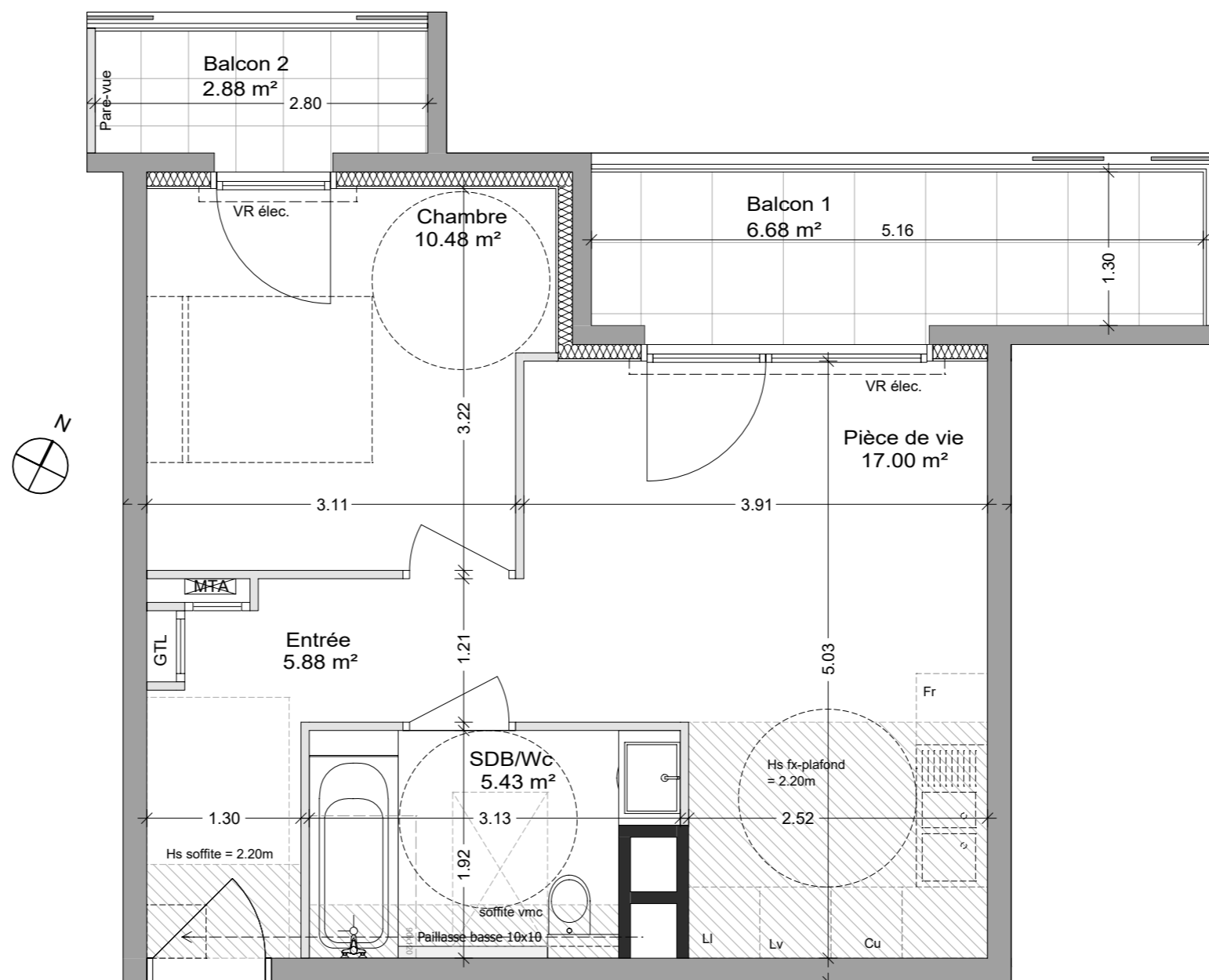
Le présent document exprime la figure et les dispositions générales du lot. Il est susceptible de variations en fonction des nécessités techniques de la réalisation, tant en ce qui concerne les dimensions libres que les équipements. Les retombées, soffites, et canalisation ne sont pas figurés



LES Terrasses de la Mairie



| SURFACES HABITABLES | | m ² |
|---------------------|-------|----------------|
| ENTREE | 5.88 | 5.88 |
| PIECE DE VIE | 17.00 | 17.00 |
| CHAMBRE | 10.48 | 10.48 |
| SALLE DE BAIN / WC | 5.43 | 5.43 |
| TOTAL | | 38.79 |
| BALCON 1 | 6.68 | 6.68 |
| BALCON 2 | 2.88 | 2.88 |



| | |
|-------------------|----------------------|
| TYPE T2 | R+3 |
| SURFACE HABITABLE | 38.79 m ² |
| SURFACE BALCON(S) | 9.56 m ² |

SCCV LA CANOPEE
122 rue de la Mairie
74270 CLARAFOND ARCINE

Logement 305

Ain (01)
BELLEGARDE
SUR VALSERINE

