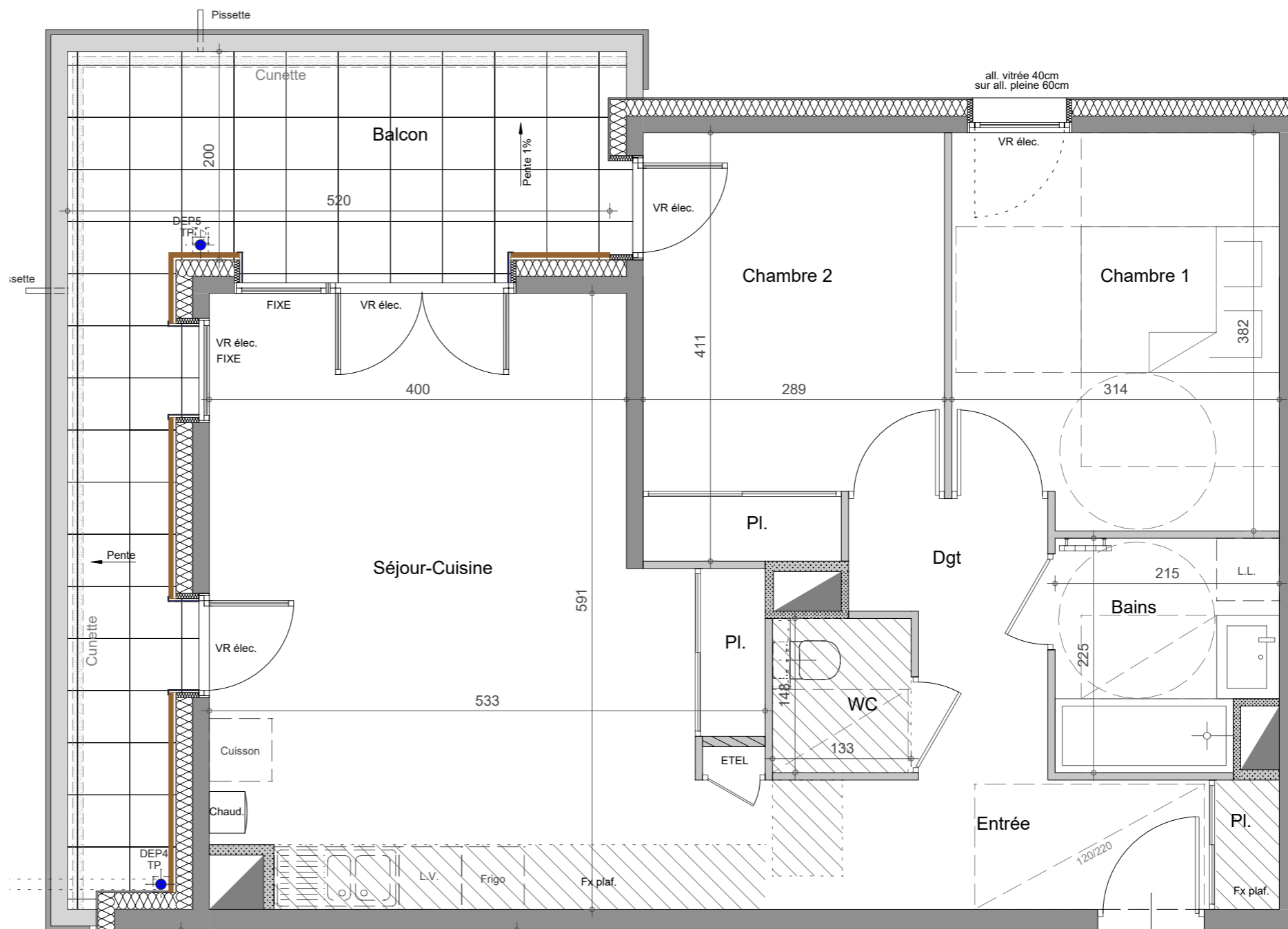
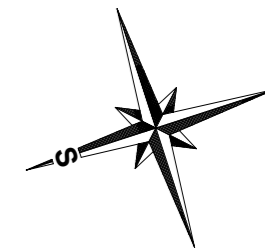




Type	Logement	Niveau	Bâtiment
T3	B103	ETAGE	B
Entrée			4.29 m <sup>2</sup>
Séjour-Cuisine			29.15 m <sup>2</sup>
Chambre 1			11.62 m <sup>2</sup>
Chambre 2			11.21 m <sup>2</sup>
Bains			4.53 m <sup>2</sup>
WC			1.97 m <sup>2</sup>
Dgt			4.07 m <sup>2</sup>
<b>SURFACE HABITABLE TOTALE</b>			<b>66.84 m<sup>2</sup></b>
Balcon			16.83 m <sup>2</sup>

SURFACES COMPRIS PLACARDS EVENTUELS



Echelle : 0 0.5 1 m 2 m

"Plan non contractuel, susceptible de modifications ou d'adaptations suivant impératifs techniques et ne pouvant être annexé à un acte notarié définitif".

Nota : le présent document exprime le principe d'agencement et les dispositions générales de l'appartement. Des variations peuvent intervenir en fonction des nécessités techniques de la réalisation, tant en ce qui concerne les dimensions libres, que les équipements techniques (soffites, retombées de poutres, faux-plafonds, gaines techniques, équipements électriques, etc...). Les côtes indiquées sont approximatives. Les canalisations ne sont pas représentées. Le nombre, les dimensions et l'implantation des corps de chauffe sont indicatifs et seront soumis à la conformité de l'étude thermique.