



CIMEROSE 2

APPARTEMENT	1 PIÈCE	1ER ETAGE	2 PERSONNES	≈ 28 m2
--------------------	----------------	------------------	--------------------	----------------

Un salon avec canapé lit pour 2 personnes, une cuisine ouverte avec bar, une machine à café Nespresso. Une salle de douche avec WC, Internet, pas de TV, une place de parc très étroite couverte dans un bâtiment voisin (largeur ~217cm), un local à skis communs. ~28m2. **ANIMAUX INTERDITS. APPARTEMENT NON FUMEUR**

APARTMENT	1 ROOM	1ST FLOOR	2 PERSONS	≈ 28 M2
------------------	---------------	------------------	------------------	----------------

A living room with a sofa bed for 2 people, an open kitchen with a bar, and a Nespresso machine. A shower room with toilet, WIFI Internet, no TV, a very narrow parking space in a neighbouring building (width ~217cm), a shared ski room.~28m2. **NO PETS ALLOWED. NO SMOKING FLAT.**

WOHNUNG	1 ZIMMER	1. STOCK	2 PERSONEN	≈ 28 M2
----------------	-----------------	-----------------	-------------------	----------------

Ein Wohnzimmer mit einem Schlafsofa für 2 Personen, eine offene Küche mit Bar, eine Nespresso-Kaffeemaschine, ein Duschraum mit WC, Internet WIFI, ein schmaler überdachter. Parkplatz (Breite ~217cm) in einem Nachbargebäude, ein gemeinsamer Skiraum.~28m2. **KEINE HAUSTIERE ERLAUBT. NICHTRAUCHERWOHNUNG**

RENSEIGNEMENTS DIVERS / GENERAL INFORMATION / ALLGEMEINE INFORMATIONEN

SITUATION SUR LE PLAN (Location / Lage)

Chemin des Vernes

CHEMINEE (Fireplace / Kamin)

non

LAVE-VAISSELLE (Dishwasher / Geschirrspüler)

non

TELERESEAU (Cable TV / Kabelfernsehen)

non

PARKING (Parking space / Parkplatz)

Intérieur (inside / Garage)

Extérieur (outside / offener Parkplatz)

Commun (common / gemeinsamer Parkplatz)

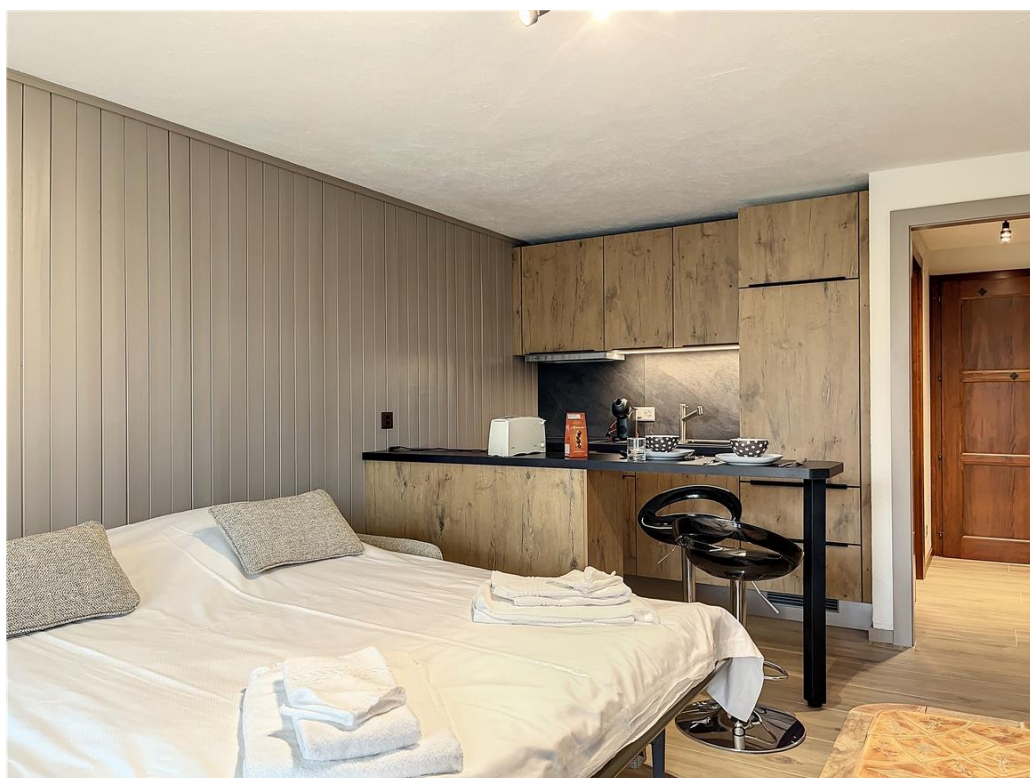
Oui
Non
Non



MICHAUD
FREDDY
IMMOBILIER | REAL ESTATE

VERBIER | WWW.ALLVERBIER.COM

CIMEROSE 2





MICHAUD
FREDDY
IMMOBILIER | REAL ESTATE

VERBIER | WWW.ALLVERBIER.COM

CIMEROSE 2





MICHAUD
FREDDY
IMMOBILIER | REAL ESTATE

VERBIER | WWW.ALLVERBIER.COM

CIMEROSE 2

