



# Le 7

Route de l'Ételley  
74340 SAMOENS

BATIMENT : A

HALL :

Appartement : A-301

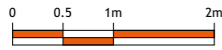
Niveau : COMBLES Type : T3

Pièces	Surface Habitable
ENTREE+PL	7,35 m <sup>2</sup>
SEJOUR/CUISINE	29,96 m <sup>2</sup>
CHAMBRE 1	15,22 m <sup>2</sup>
CHAMBRE 2	10,02 m <sup>2</sup>
SDB	6,54 m <sup>2</sup>
WC	2,39 m <sup>2</sup>
<b>TOTAL</b>	<b>71,48 m<sup>2</sup></b>

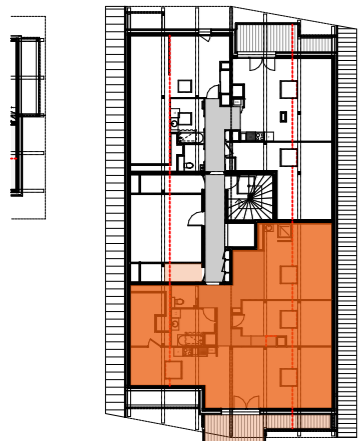
	Surface utile
SEJOUR < 1.80m	10,31 m <sup>2</sup>
CUISINE < 1.80m	6,37 m <sup>2</sup>
GRENIER < 1.80m	7,45 m <sup>2</sup>
CHAMBRE 1 < 1.80m	12,84 m <sup>2</sup>
CHAMBRE 2 < 1.80m	7,52 m <sup>2</sup>
<b>TOTAL &lt; 1.80m</b>	<b>44,49 m<sup>2</sup></b>

BALCON 8,76 m<sup>2</sup>

Annexe  
CELLIER 1 2,60 m<sup>2</sup>



## COMBLES



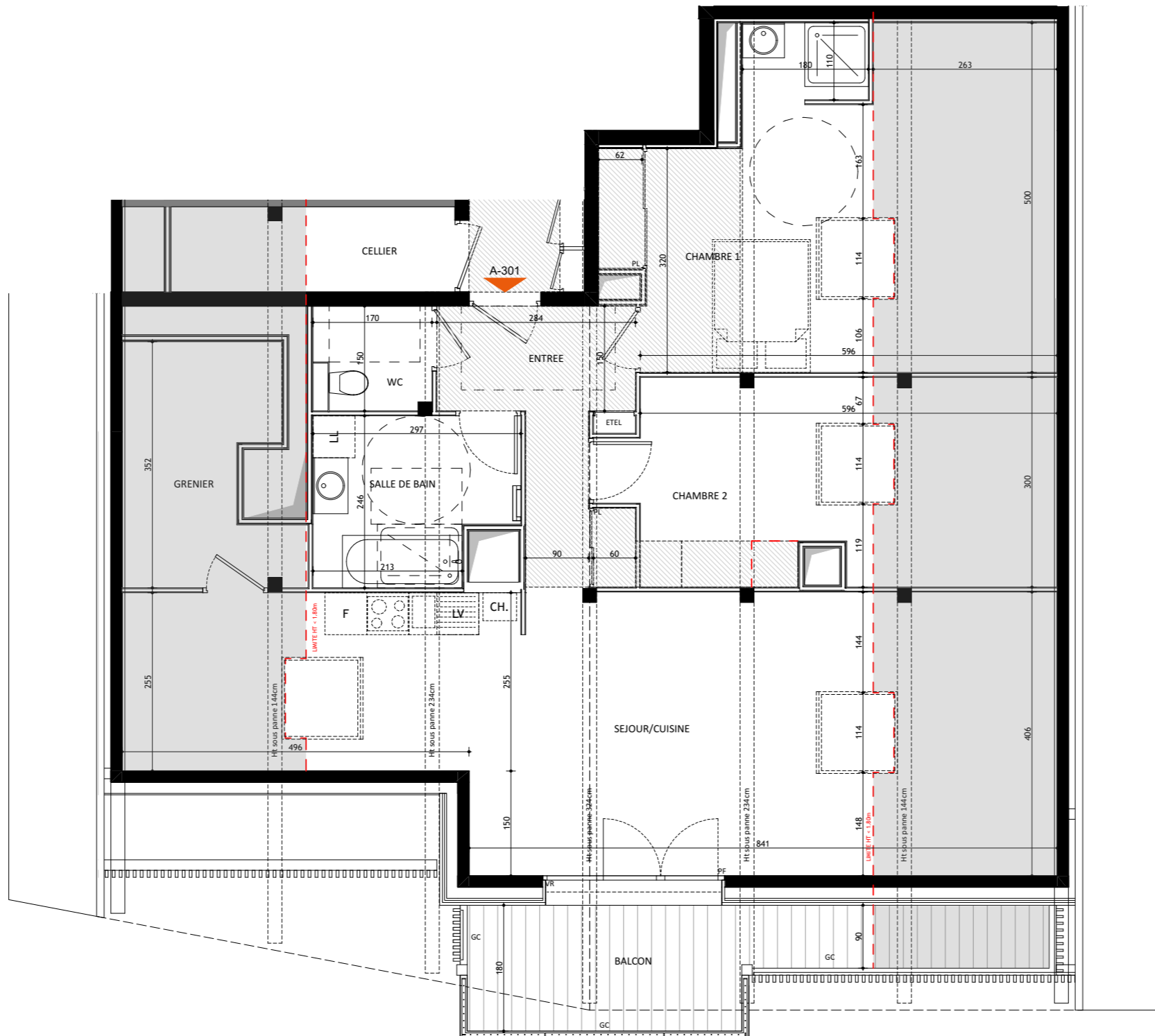
## Façade SUD



### LEGENDE :

- F Fenêtre
- PF Porte-Fenêtre
- VR Volet roulant
- VB Volet battant
- PV Pare-vue
- GC Garde-corps
  
- PL Placard
- F Réfrigérateur
- LV Lave vaisselle
- LL Lave linge
- CH Chaudière
- ETEL Tableau électrique

- faux plafond/Soffite
- Gaine technique



Nota: Les renseignements graphiques sont donnés à titre indicatif. Ils pourront varier en fonction des besoins techniques lors de la réalisation des bâtiments. Des retombées de poutre, soffites, faux plafonds, canalisations, ainsi que l'emplacement des équipements ne sont pas forcément représentés. Les cotes et les surfaces sont données sous réserve des impératifs de construction et de tolérance d'exécution. Ce plan peut subir des modifications suite à des impératifs techniques. Le mobilier et l'électroménager ne sont pas fournis.