



Le 7

Route de l'Ételley
74340 SAMOENS

BATIMENT : A

HALL :

Appartement : A-302

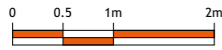
Niveau : COMBLES Type : T3

| Pièces | Surface Habitable |
|----------------|----------------------------|
| ENTREE+ PL | 6,64 m ² |
| SEJOUR/CUISINE | 21,51 m ² |
| CHAMBRE 1 | 15,73 m ² |
| CHAMBRE 2 | 11,35 m ² |
| SDB | 6,17 m ² |
| WC | 2,31 m ² |
| TOTAL | 63,71 m² |

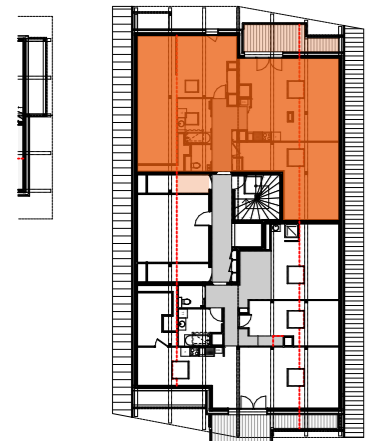
| | Surface utile |
|-------------------------|----------------------------|
| SEJOUR < 1.80m | 14,06 m ² |
| CHAMBRE 1 < 1.80m | 21,99 m ² |
| CHAMBRE 2 < 1.80m | 13,14 m ² |
| TOTAL < 1.80m | 49,19 m² |

BALCON 6,61 m²

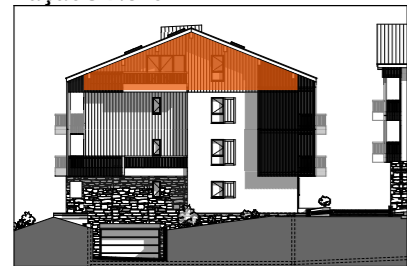
Annexe
CELLIER 2 2,60 m²



COMBLES



Façade Nord

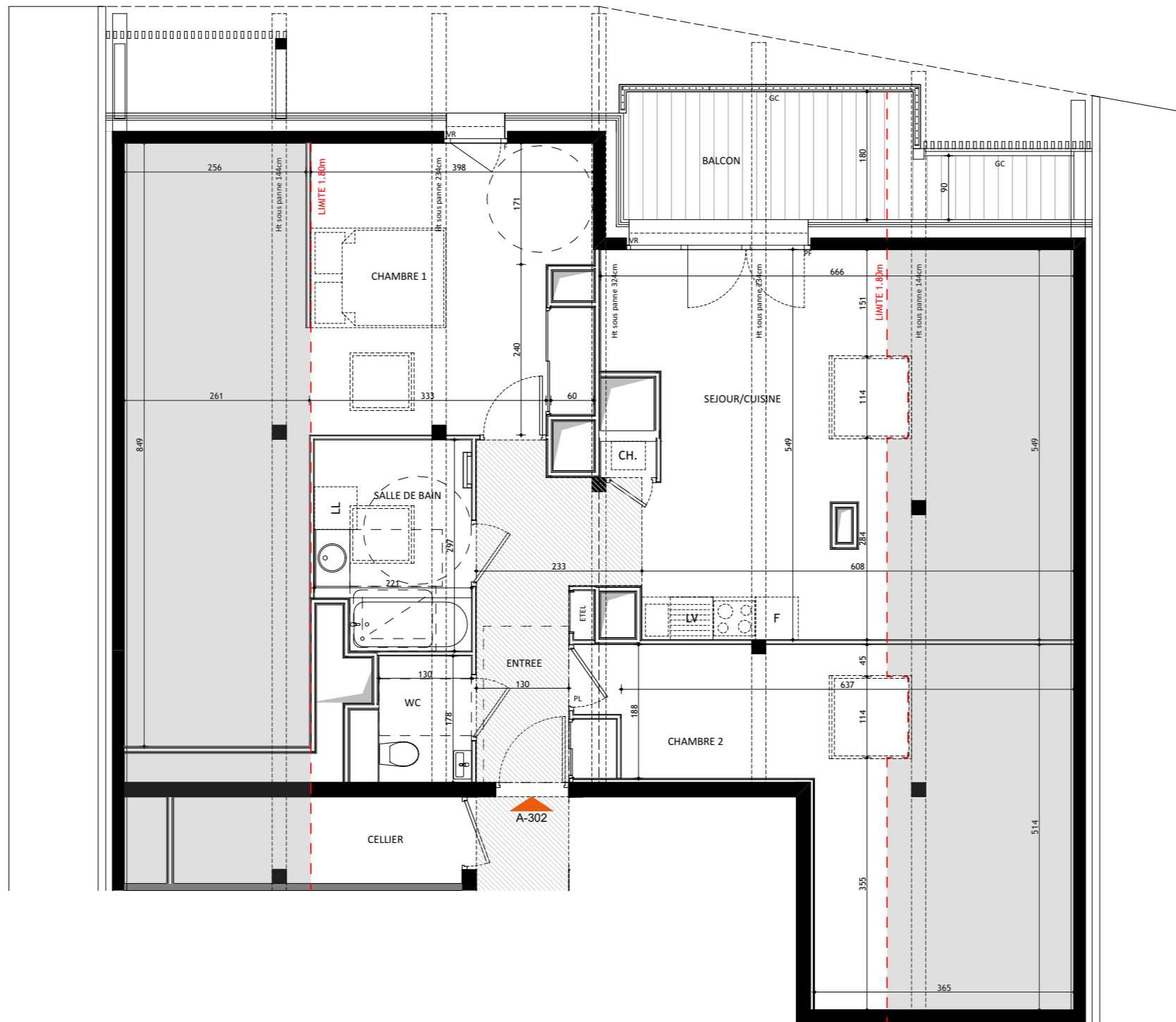


LEGENDE :

- F Fenêtre
- PF Porte-Fenêtre
- VR Volet roulant
- VB Volet battant
- PV Pare-vue
- GC Garde-corps

- PL Placard
- F Réfrigérateur
- LV Lave vaisselle
- LL Lave linge
- CH Chaudière
- ETEL Tableau électrique

- faux plafond/Soffite
- Gaine technique



Nota: Les renseignements graphiques sont donnés à titre indicatif. Ils pourront varier en fonction des besoins techniques lors de la réalisation des bâtiments. Des retombées de poutre, soffites, faux plafonds, canalisations, ainsi que l'emplacement des équipements ne sont pas forcément représentés. Les cotes et les surfaces sont données sous réserve des impératifs de construction et de tolérance d'exécution. Ce plan peut subir des modifications suite à des impératifs techniques. Le mobilier et l'électroménager ne sont pas fournis.