

► **LEGENDE**

RE: réfrigérateur

LL : Lave-linge

LV : Lave-vaisselle

Faux-plafond

Tableau électrique

échelle : 1:50



DOCUMENT ETABLI AVANT LA FIN DES ETUDES TECHNIQUES

Les plans ont été établis dans le respect des normes techniques d'accessibilité handicapées. Les côtes et surfaces sont mentionnées à titre indicatif et sont susceptibles de variation dans les tolérances du contrat de réservation. Les gaines et les soffites sont mentionnées à titre indicatif et peuvent varier en fonction d'impératifs techniques ou administratifs. La représentation des éléments de cuisines ou salle de bains n'a qu'une valeur illustrative. La représentation graphique des haies, des arbres, et des terrasses est purement symbolique et n'a pas de caractère contractuel. Les retombées, soffites, faux-plafonds, trappes de visite ainsi que l'emplacement des descentes d'eau pluviales, des équipements sanitaires, ne sont pas tous figurés ou le sont à titre indicatif. Seuls les éléments définis dans la notice descriptive de vente sont contractuels.

RÉSIDENCE
**LE CARRÂ
SAINT-JORIOZ**

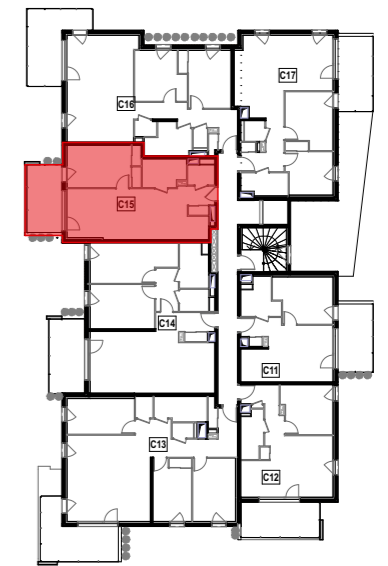


► **LOCALISATION**

Appartement : C15
Bâtiment : C
Etage : NIVEAU R+1
Type : T2

► **PLAN DE VENTE**

Date d'édition : 17/02/2025



► **TABLEAU DE SURFACES**

Surfaces habitables

C15	
PIECE DE VIE	28,7
CHAMBRE	13,7
SDB	5,2
ENTREE	3,3
WC	2,4
	53,3 m²

Extérieurs et annexes

BALCON	10,0
	10,0 m²